

58 EDICIÓN • 2019



VUELTA NAVARRA
NAFARROAKO ITZULIA

29 - 2
MAYO - JUNIO



LA ESCAPADA A PROFESIONAL



VUELTANAVARRA.COM

PERSONAL OFICIAL PERTSONAL OFIZIALA

DIRECTOR DE CARRERA LASTERKETA ZUZENDARIA

Miguel Sabalza

DIRECCIÓN TÉCNICA DE CARRERA LASTERKETAKO ZUZENDARITZA TEKNIKOA

Xabier Muriel

PRODUCCIÓN PRODUKZIOA

Marino Oscoz
Kerman Zunzarren

RESPONSABLE DE SALIDAS IRTEERA ARDURADUNAK

Diego Gracia

RESPONSABLE DE METAS HELMUGAKO ARDURADUNA

Joaquin Elcarte

OFICINA PERMANENTE BULEGO IRAUNKORRA

Paloma Sanchez

SEÑALIZACION SEINALEAK

Alberto Mazkieran
Gorka Ripodas

TRANSMISIONES TRANSMISIOAK

Trueba Sport S.L

SERVICIO MÉDICO ZERBITZU MEDIKUA

Jose Juan Miranda
Koldo Morras
Juan Carlos Moreno
Alejandro Omaña

LOCUTOR LOKUTOREA

Juan M^a Guajardo

RADIO VUELTA ITZULI IRRATIA

Mónica Guajardo

DISEÑADOR DISEINATZAILEA

Joseba López Suescun

RESPONSABLES COMUNICACIÓN DOBLE CLICK COMUNICACIÓN

Guillermo Perez
Maria Cardero

JURADO TÉCNICO EPAIMAHAI TEKNIKOA

PRESIDENTE PRESIDENTEA

Mariano Palacios Saez

JUEZ ADJUNTO EPAILE ADJUNTUA

Jose De Santos Perez
Carlos Gurpegui

CRONOMETRADOR KRONOMETRATZAILEAK

Jose Miguel Garcia Foronda

COMISARIO MOTO MOTOR KOMISARIAK

Maria Antonia Jalle
M^a Isabel Calvo Blanco

LLEGADA EN MOTO HELMUGA MOTORRAN

Maite Picabea

RADIO VUELTA

150187,5MHz

WEB

www.vueltanavarra.com

Twitter

@Vuelta_Navarra

Mail

info@vueltanavarra.com

Teléfono Organización

687 413 990 (Marino Oscoz)
630 086 063 (Miguel Sabalza)

OFICINA PERMANENTE - BULEGO IRAUNKORRA

Martes 28 de Mayo de 9:00 a 15:00
Maiatzak 28, Asteartea

M2Eventos

Pol. Ind: Comarca 1 Agustinos C/F S-N
31013 Pamplona-Iruña
N 42°49'52.85" O 1°41'22.49"
9:00 - 15:00

Miércoles 29 de Mayo de 9:00 a 14:00
Maiatzak 29, Asteazkena

Estella

Ayuntamiento de Estella / Lizarrako Udala
Paseo de la Inmaculada, 1, 31200 Estella-Lizarra

Inscripciones equipos

De 10:00 a 13:00

Reunión directores

12:00

Jurado técnico

10:00

Reunión seguridad vial

13:00

HOTELES - HOTELAK

HOTEL BED4U

Carretera de Zaragoza, Km 3, 31192 Pamplona, Navarra

VALVERDE TEAM TERRAFECUNDIS
CAJA RURAL
TEAM AV VILLAS AUTECO
GOMUR
LOTTO
KOMETA FUN CONTADOR

HOTEL AGUSTINOS

Polígono Industrial Comarca 1 (Agustinos), c/B, Parcela Serv. 1, 31013 Pamplona, Navarra

AIX EN PROOVENCE
DELIO GALLINA
FROIZ
EISER IRUMET
EULEN
EIBAR

HOSTAL LA TORRE

Carretera Pamplona-Jaca, Km 40, 31487 Liédena, Navarra

TELCOM

HOTEL ANDIA

Calle Ipertegui, s/n, 31160 Orcoyen, Navarra

LIZARTE
JURADO TÉCNICO
ORGANIZACIÓN

HOTEL IZAGA

Polígono Noain Eskiroz calle O 7, 31110 Noáin, Navarra

DARE Bikes Development Team
COMPAK
EQUIPO RIAS BAIXAS
ESCRIBANO
BAQUÉ
AMPO
AIARABIKE

GRAN PREMIO

LABORAL
kutxa



PATROCINADOR PRINCIPAL

Nafarroako
Gobernua  Gobierno
de Navarra

El Corte Inglés

PINARELLO



Lurauto
Navarra

PATROCINADORES OFICIALES

 **LIZARTE**



telco,m

CADENA
SE2
NAVARRA

 Ayuntamiento de
Pamplona | Iruñeko
Udala

 CROMADOS OREJA S.A.

IMQ
IGUALATORIO DE NAVARRA

 **NEKTANE**

 **Giordana**

bed4U.com
HOTELS

 **eventos**

SHIMANO

AYUNTAMIENTOS

 AYUNTAMIENTO
ESTELLA-LIZARRA
UDALA

 Ayuntamiento de
Pamplona | Iruñeko
Udala

 Ayuntamiento de
Tafalla
Tafallako Udala

 Ayuntamiento del Valle de
ARANGUREN
Ibarretxo Udala

 Ayuntamiento
de Lodosa

AYUNTAMIENTO
DE
OCHAGAVIA
OTSAGABIKO
UDALA



 Ayuntamiento de
Sangüesa/Zangoza

RECORRIDO - IBILBIDEA



ETAPAS

1	ESTELLA / LIZARRA LODOSA	KM 139,7
2	PAMPLONA / IRUÑA SANGUESA / ZANGOZA	132,5
3	LIZARTE TAFALLA	139,5
4	TAFALLA MUSKILDA	150,6
5	VALLE DE ARANGUREN ESTELLA / LIZARRA	97,3



Giordana



 famelsport
Distribuidor España, Portugal y Andorra



GRAN PREMIO SARI NAGUSIA



CLASIFICACIÓN GENERAL SUB 23
SUB 23 SAILKAPEN NAGUSIA



PREMIO METAS VOLANTES
TARTEKO HELMUGEN SARIA



CLASIFICACIÓN GENERAL MONTAÑA
MENDIKO SAILKAPEN NAGUSIA



PRIMER CORREDOR NAVARRO
NAFARROAKO LEHEN TXIRRINDULARI SARIA



CLASIFICACIÓN GENERAL COMBINADA
SAILKAPEN KONBINATU NAGUSIA



PREMIO POR EQUIPOS
TALDEKAKO SARIA



Gure jendearekin, gure kulturarekin, gure kirolarekin.

Con nuestra gente, nuestra cultura, nuestro deporte.



Gure koloreak bultzatzen, taldean lan egiten eta soinu bera jotzen, egun bakoitzari lehen eguneko ilusioarekin ekiten, gure bereizgarri guztiak itinko eusteko. Gure herrialdeko kulturaren eta kirolaren alde hartu dugun konpromisoa horrelakoa da, erronka zirraragarria, elkarrekin hazten lagunduko digun helmugara eramango gaituena. Apoyando nuestros colores, trabajando en equipo, interpretando la misma partitura, implicándonos cada día con la misma ilusión que el primero para mantener vivo todo aquello que nos define. Hay otra forma de apoyar nuestra cultura y nuestro deporte y, gracias a ti, lo demostramos cada día alcanzando nuevas metas.



LABORAL
kutxa

EQUIPOS - TALDEAK

AIARABIKE



EISER HIRUMET



CAJA RURAL



COMPAK



GOMUR



TELCOM



RIAS BAIXAS



AMPO



AIX EN PROVENCE



BAQUÉ



LIZARTE



DARE BIKES DEVELOPMENT



DELIO GALLINA



TEAM AV VILLAS AUTECO



FROIZ



KOMETA FUN CONTADOR



VALVERDE TEAM TERRAFUNDIS



LOTTO SOUDAL



EIBAR



ESCRIBANO



EULEN





¿Te gusta conducir?



LURAUTO NAVARRA

PATROCINADOR OFICIAL
DE LA VUELTA A NAVARRA



Lurauto Navarra Polígono Talluntxe 2 calle 8 · NOAIN 31110 · NAVARRA

GANADORES - IRABAZLEAK

1983
1984
1985
1986
1987
1988
1989
1990
1991
1992
1993
1994
1995
1996
1997
1998
1999
2000
2001
2002
2003
2004
2005
2006
2007
2008
2009
2010
2011
2012
2013
2014
2015
2016
2017
2018

GANADOR

Oleh Tchujda
Álvaro Fernández
Jean-Claude Ronc
Carlos Muñiz
Gabriel Sabbiao
Dimitri Zhdanov
Francisco Ignacio San Román
Roberto Lezaun
Alfredo Irusta Sampedro
Agustín Sagasti
Óscar López Uriarte
Santiago Blanco
Sergei Ivanov
José Vicente García Acosta
Artur Babaicev
Eduard Gritsoun
Óscar García
Carmelo Maurici
Julen Fernández
Alberto Hierro
Santiago Segú Pombo
Alexei Bugrov
Pavel Brutt
Jesús Tendero
Maurizio Biondo
Diego Alejandro Tamayo
Francisco José Terciado
Víctor de la Parte
Antoine Lavieu
Steve Bekaert
Antonio Molina
Antonio Pedrero
Mikel Iturría
Richard Carapaz
Harm Vanhoucke
Francesco Romano

SEGUNDO

Peio Ruiz Cabestany
Miguel Indurain
Roque de la Cruz
José Luis Morán
Gregory Dwiar
Scott Sunderland
Luis Miguel Guerra
Xavier Lazpiur
Danny Alaerts
Manuel Fernández Ginés
Alfonso Roberto Rodríguez
Javier Pascual Rodríguez
Brett Dennis
Christophe Paulve
José Francisco Jarque
Mikel Artetxe
José Urea
Dimitri Perfimòvitx
Egoi Martínez
Dioni Gaspasoro
Balasz Rothmer
Antonio Berasategui
Juan Carlos López
Pavel Brutt
Luis Roberto Álvarez
Eriz Ruiz
César Fonte
Daniel Plaza
Yelko Gómez
Tim Wellens
Higinio Fernández
Jakub Kaczmarek
Jorge Arcas
Jonathan Cañaverál
Jaime Castrillo
Antonio Jesus Soto

TERCERO

Andrei Toporitchev
Manuel Guijarro Doménech

Jesús Montoya Alarcón
Jaime Tomás Florit
Vladislav Bobrik
José Luis Díaz
Santiago Crespo

José Luis Arrieta
Miguel Ángel Peña Cáceres
Manuel Beltrán Martínez
Oleg Timofeev
David Cancela
Carlos Sastre
Bram de Groot
Patxi Vila
Gustavo Toledo
Juan Gomis
Inigo Urretxua
Aketza Pena
Jorge Nogaledo
Francisco Gutiérrez
Donato Cannone
Alexei Shchebelin
Valeri Dimitriyev
Thomas Lebas
Daniel Díaz
Adrián Alvarado
Joseba del Barrio
Miguel Ángel Benito
Arnau Solé
Fernando Barceló
Josu Zabala
Oscar Pelegri
Oscar Linares



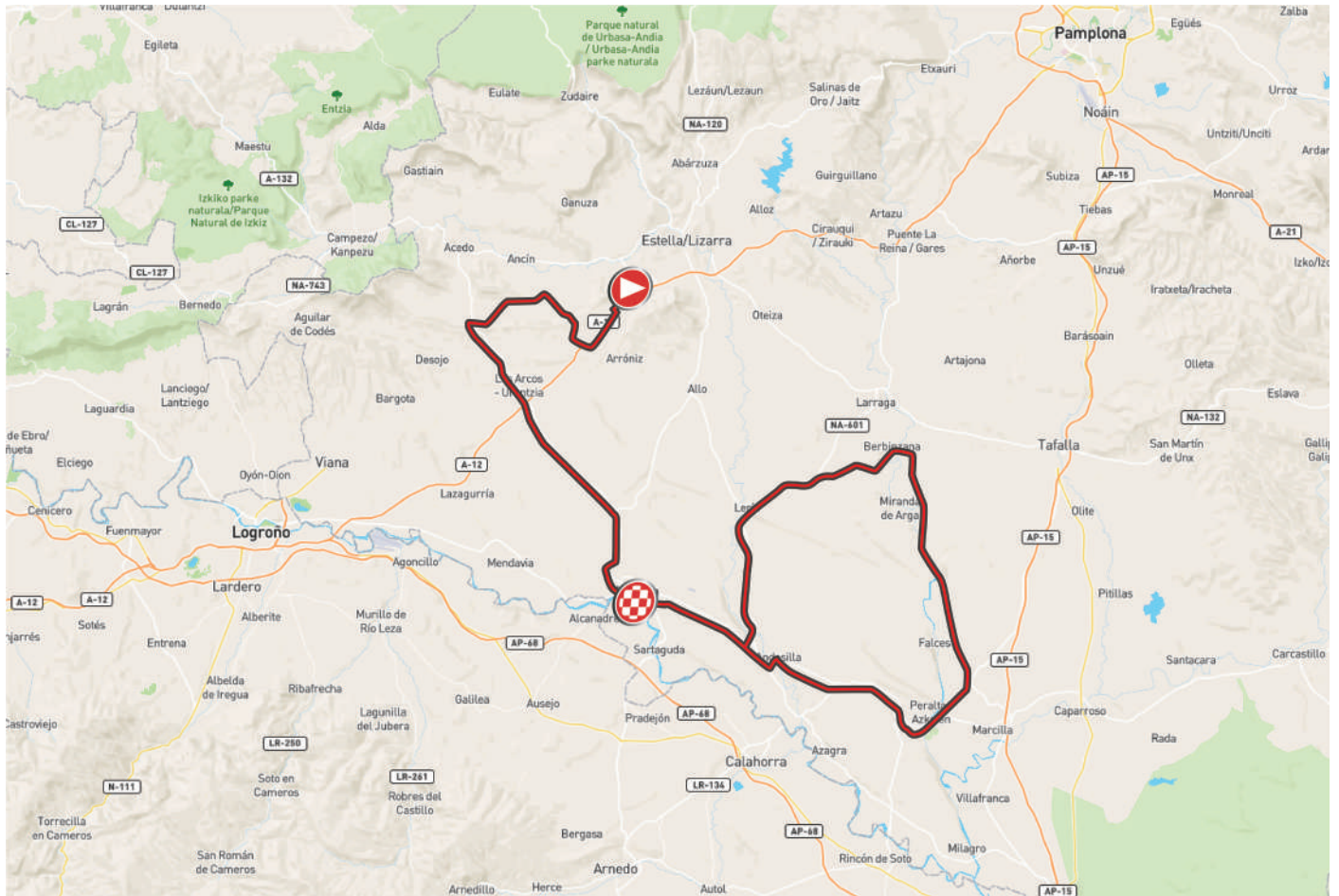
ETAPA

1

139,7 Km

ESTELLA / LIZARRA

LODOSA



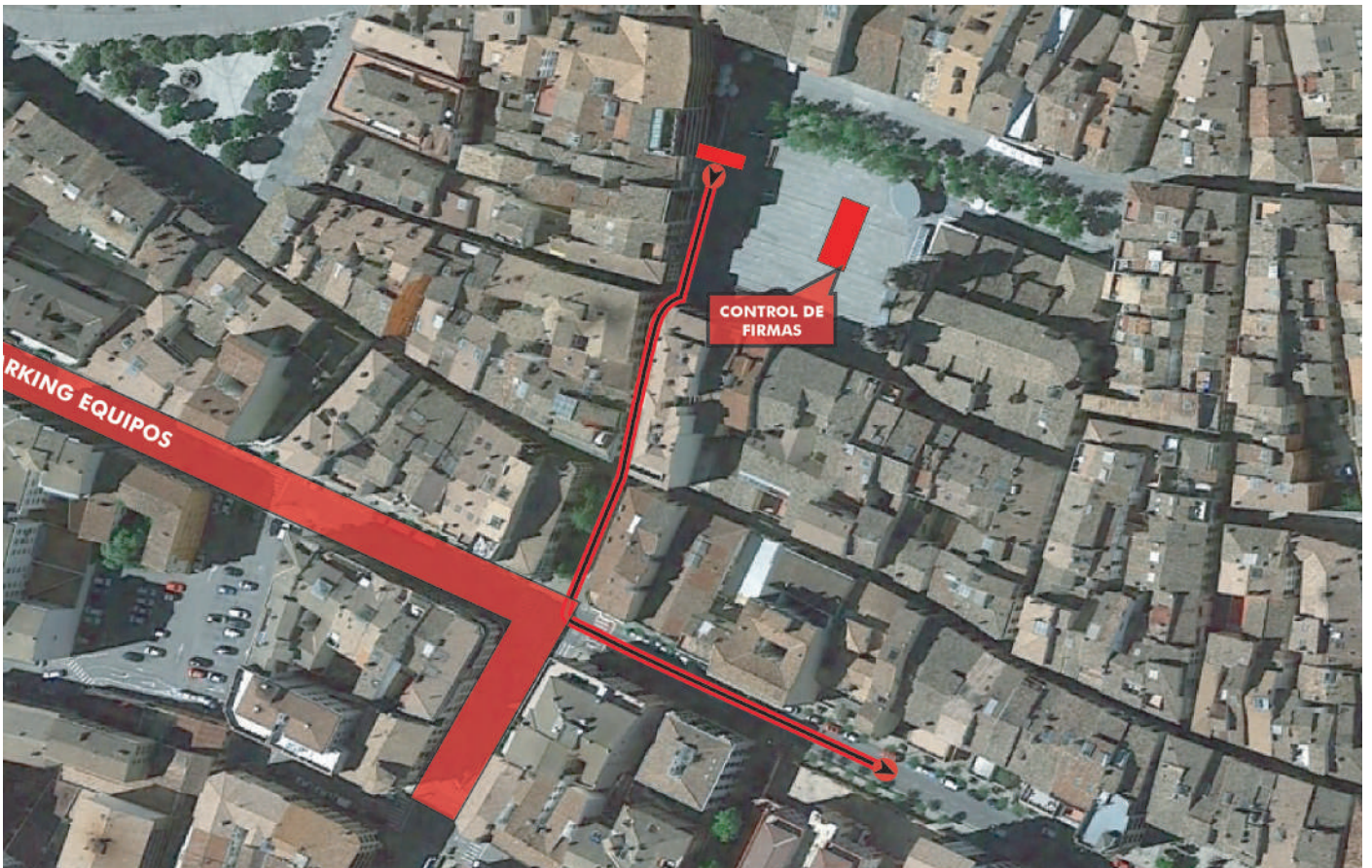
ESTELLA / LIZARRA

ETAPA

1

139,7 Km

SALIDA / IRTEERA



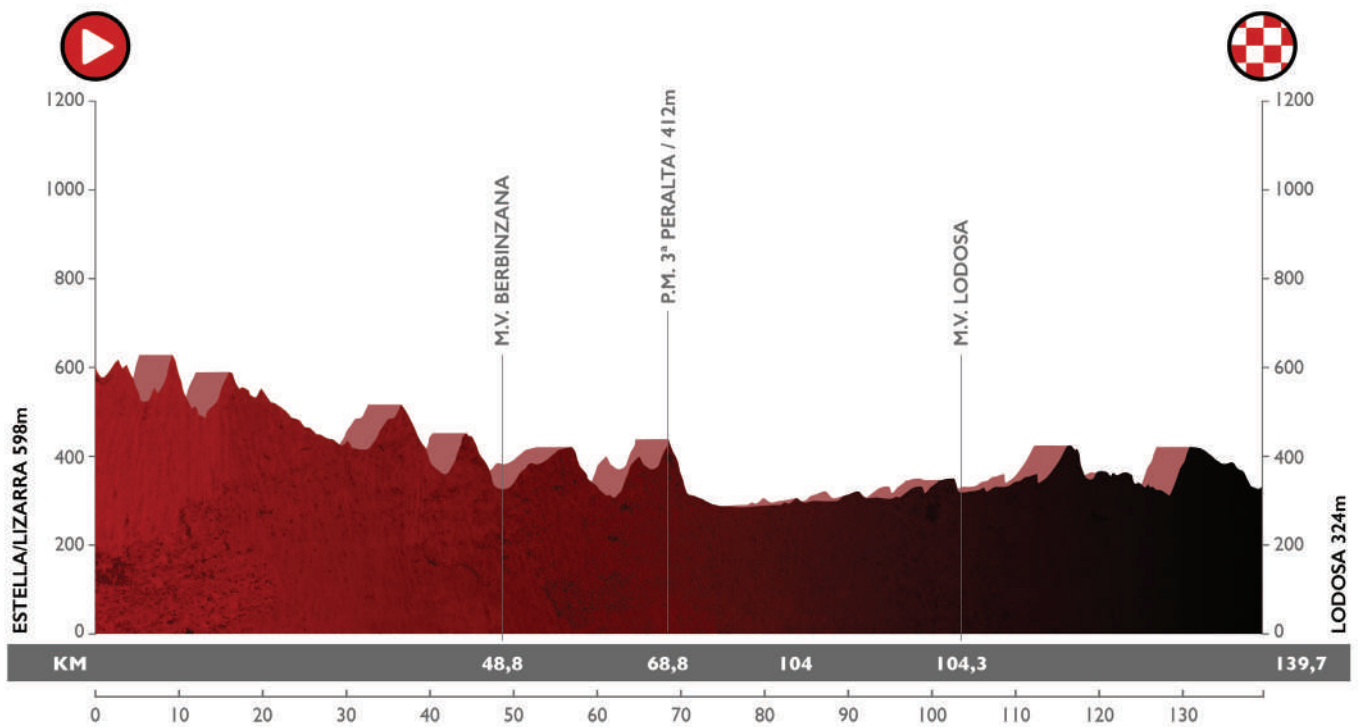
ESTELLA / LIZARRA

ETAPA

1

139,7 Km

LODOSA



gure kulturarekin, gure kirolarekin.

Gure jendearekin,

Con nuestra gente, nuestra cultura, nuestro deporte.



LABORAL
kutxa

ESTELLA / LIZARRA

1
139,7 Km

LODOSA

Concentración y firma: Plaza Los Fueros de Estella
 Estella / Lizarra, Navarra
 614892.58 m E, 4740687.27 m N
 De 13:30 a 14:30 a 15h00 horas
 Llamada: A las 14:45 horas

ITINERARIO	Km REC.	POR REC.	HORARIO PREVISTO		
			33 km/h	38 km/h	40 km/h
Estella-Lizarra					
Salida neutralizada Calle San Francisco Javier (Lizarra Ikastola)	0.0		15:00	15:00	15:00
Rotonda 1ª Salida Derecha dirección A12 Todas Direcciones	0.3				
Rotonda 2ª Salida recto dirección A12 Todas Direcciones	0.6				
Rotonda 2ª Salida dirección Ayegui NA 1110	1.0				
Precaución isleta, dirección recto	1.2				
Ayegui-Aiegi	1.4				
Rotonda 1ª Salida recto	1.6				
Rotonda 2ª salida recto	2.0				
Rotonda 2ª Salida dirección NA 1110 Los Arcos-Logroño	4.4				
SALIDA LANZADA a la Altura del punto km 42 NA 1110 (km 5)	0.0	139.7	15:15	15:15	15:15
Tunel (Azqueta)	1.5	138.2	15:17	15:17	15:17
Rotonda 3ª salida dirección Urbiola NA 1110	3.1	136.6	15:20	15:19	15:19
Rotonda 1ª salida dirección Urbiola NA 1110	3.2	136.5	15:20	15:20	15:19
Urbiola	4.1	135.6	15:22	15:21	15:21
Rotonda 2ª salida dirección NA 6340 Olejua-Ancin	6.4	133.3	15:26	15:25	15:24
Rotonda 1ª salida dirección NA 6340 Olejua-Ancin	6.6	133.1	15:27	15:25	15:24
Rotonda 2ª salida izquierda dirección NA 6340 Olejua-Ancin	9.3	130.4	15:31	15:29	15:28
Oco	12.9	126.8	15:38	15:35	15:34
Giro 90 grados izquierda dirección NA 7410 Piedramillera-Sorlada	12.9	126.8	15:38	15:35	15:34
Giro 90 grados izquierda dirección NA 129 Los Arcos	20.0	119.7	15:51	15:46	15:45
Mues	21.5	118.2	15:54	15:48	15:47
Los Arcos	26.1	113.6	16:02	15:56	15:54
Giro izquierda dirección NA 129 Sesma-Lodosa	27.0	112.7	16:04	15:57	15:55
Giro derecha dirección NA 129 Sesma-Lodosa	27.3	112.4	16:04	15:58	15:55
Rotonda 2ª salida NA 129 Sesma-Lodosa	27.9	111.8	16:05	15:59	15:56
Rotonda 2ª salida dirección NA 129 Sesma	28.3	111.4	16:06	15:59	15:57
Rotonda 2ª salida dirección NA 129 Sesma	28.7	111.0	16:07	16:00	15:58
Rotonda dirección recto dirección NA 129 Sesma-Lodosa	29.2	110.5	16:08	16:01	15:58
Rotonda dirección recto dirección NA 129 Lodosa	46.9	92.8	16:40	16:29	16:25
Rotonda 2ª salida dirección NA 129 Lodosa	47.2	92.5	16:40	16:29	16:25
Lodosa	47.8	91.9	16:41	16:30	16:26
Rotonda 2ª Salida dirección NA 8716 Lodosa	47.9	91.8	16:42	16:30	16:26
META VOLANTE LODOSA	48.8	90.9	16:43	16:32	16:28
Giro izquierda dirección Sartaguda-Carcar NA 8716	49.0	90.7	16:44	16:32	16:28
Precaución tacos sonoros reducción velocidad	50.2	89.5	16:46	16:34	16:30
Rotonda 3ª salida izquierda dirección Pamplona NA 134	50.5	89.2	16:46	16:34	16:30
Salida derecha dirección NA 134 Carcar	50.8	88.9	16:47	16:35	16:31
Continuar derecha dirección NA 122 Andosilla Estella	59.3	80.4	17:02	16:48	16:43
Rotonda 2ª Salida dirección NA 6240 Andosilla	59.7	80.0	17:03	16:49	16:44
Rotonda 1ª Salida dirección NA 6240 Andosilla	59.9	79.8	17:03	16:49	16:44
Andosilla	61.3	78.4	17:06	16:51	16:46
Rotonda 2ª salida dirección NA 624 Peralta	61.8	77.9	17:07	16:52	16:47
Giro derecha dirección NA 624 Peralta	62.8	76.9	17:09	16:54	16:49
Precaución curva a derecha en ascenso pronunciada	62.9	76.8	17:09	16:54	16:49
PM Altos de Peralta 3ª Categoría	68.8	70.9	17:20	17:03	16:58
Rotonda 2ª salida dirección NA 115 Funes Marcilla	74.7	65.0	17:30	17:12	17:07
Rotonda 2ª salida dirección NA 115 Marcilla Tafalla	76.5	63.2	17:34	17:15	17:09
Rotonda 2ª salida dirección NA 115 Tafalla Pamplona	78.5	61.2	17:37	17:18	17:12
Precaución giro a izquierda isleta central dirección NA 6100 Falces	82.2	57.5	17:44	17:24	17:18
Rotonda 2ª salida dirección NA 6100 Miranda de Arga	85.8	53.9	17:51	17:30	17:23
Vergalijo	95.1	44.6	18:07	17:45	17:37
Giro a izquierda dirección NA 6120 Berbinzana Lerin	101.6	38.1	18:19	17:55	17:47
Precaución sucesión curvas peligrosas	102.5	37.2	18:21	17:56	17:48
Berbinzana	103.6	36.1	18:23	17:58	17:50
Puente	103.7	36.0	18:23	17:58	17:50
Giro a izquierda dirección NA 6120 Lerin	104.0	35.7	18:24	17:59	17:51
Precaución tramo estrecho con vierteaguas en centro de la calzada	104.0	35.7	18:24	17:59	17:51
META VOLANTE BERBINZANA	104.3	35.4	18:24	17:59	17:51
Cruce girar izquierda dirección NA 601 Lerin	111.0	28.7	18:36	18:10	18:01
Lerin	116.5	23.2	18:46	18:18	18:09
Curva peligrosa a izquierda	117.5	22.2	18:48	18:20	18:11
Giro a izquierda dirección NA 122 Andosilla	118.1	21.6	18:49	18:21	18:12
Estrechamiento de calzada	119.1	20.6	18:51	18:23	18:13
Rotonda continuar recto dirección NA 122 Andosilla	121.0	18.7	18:55	18:26	18:16
Rotonda 1ª salida dirección NA 122 Carcar	128.0	11.7	19:07	18:37	18:27
Rotonda 1ª salida dirección NA 6230 Carcar	129.1	10.6	19:09	18:38	18:28
Carcar	129.7	10.0	19:10	18:39	18:29
Giro derecha dirección NA 134 Lodosa	130.3	9.4	19:11	18:40	18:30
Continuar derecha dirección NA 123 Lodosa	137.1	2.6	19:24	18:51	18:40
Rotonda 2ª salida dirección NA 123 Lodosa	137.5	2.2	19:25	18:52	18:41
Continuar derecha dirección NA 8716 Lodosa	137.9	1.8	19:25	18:52	18:41
Lodosa	138.3	1.4	19:26	18:53	18:42
Precaución giro a derecha dirección NA 8716 Mendavia Estella	139.4	0.3	19:28	18:55	18:44
META LODOSA (Avda. Navarra)	139.7	0.0	19:29	18:55	18:44

PINARELLO

MERCURIO *DISK*

cuando la primera vez es para siempre



desde 2.345€



www.pinarellor.es

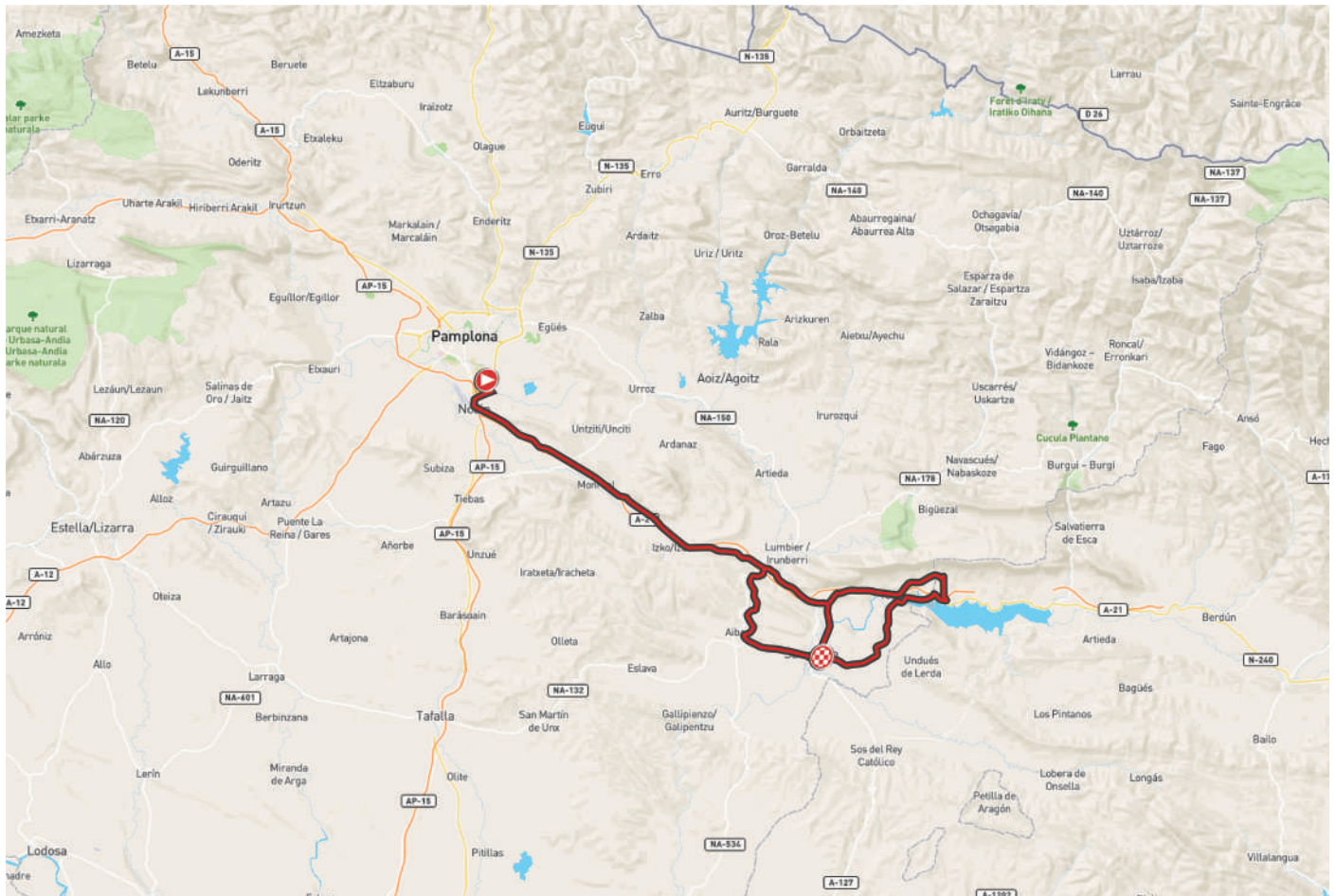
LODOSA

META / HELMUGA



PAMPLONA / IRUÑA

SANGÜESA / ZANGOZA



PAMPLONA / IRUÑA

ETAPA

2

132,5 Km

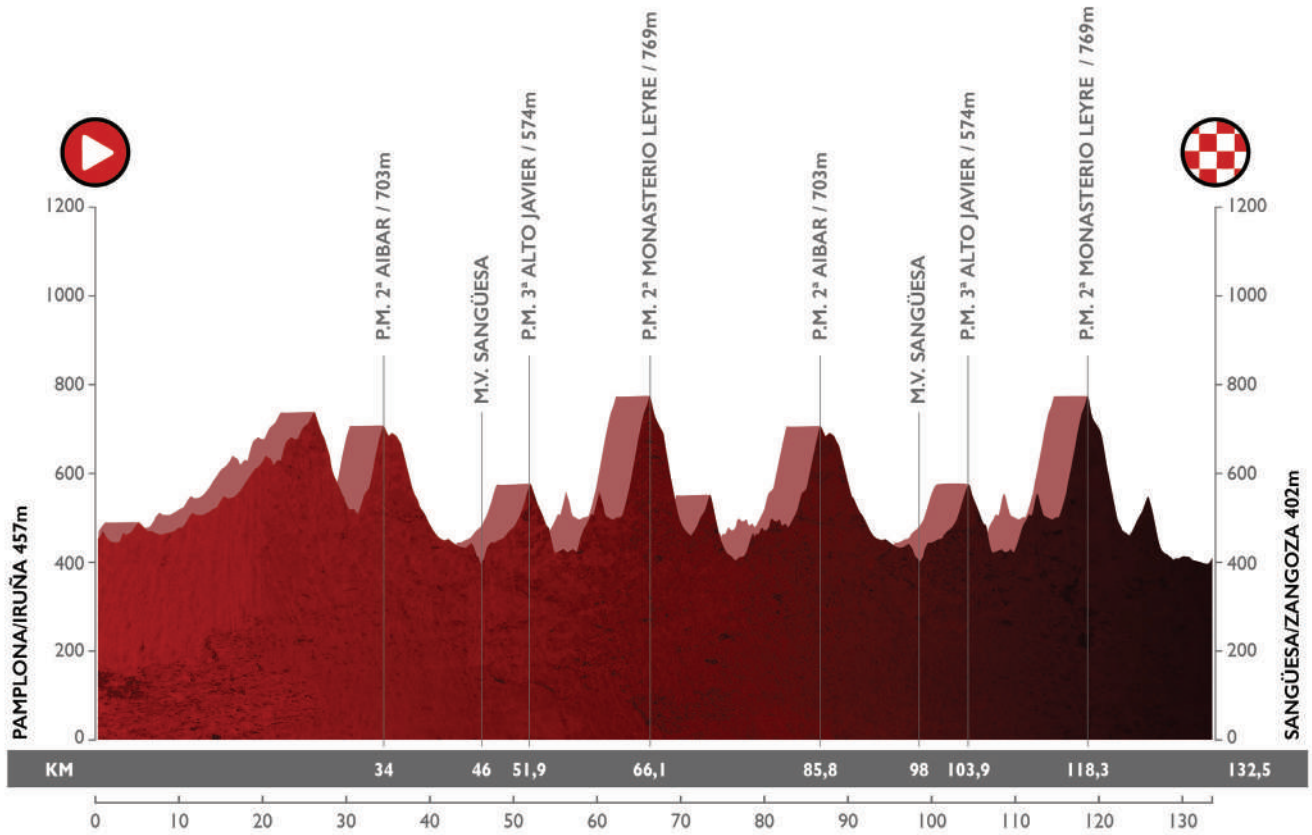
SALIDA / IRTEERA



PAMPLONA / IRUÑA

ETAPA
2
132,5 Km

SANGÜESA / ZANGOZA



PAMPLONA / IRUÑA

2

132,5 Km

SANGÜESA / ZANGOZA

Concentración y firma: Plaza del Castillo de Pamplona
Pamplona / Iruña, Navarra

De 13:30 a 14:30 horas

Llamada: A las 14:45 horas

Salida neutralizada: A las 15:00 horas

ITINERARIO	Km REC.	POR REC.	HORARIO PREVISTO		
			33 km/h	38 km/h	40 km/h
Salida neutralizada Plaza del Castillo de Pamplona	0,0		15:00	15:00	15:00
Pamplona-Iruña	0,0				
Plaza de los Fueros	1,0				
Tomar 2ª salida dirección Avenida de Zaragoza	1,2				
Rotonda 2ª salida recto continuar Avda. Zaragoza	1,4				
Rotonda 3ª salida C/ Sadar	2,3				
Rotonda 2ª Salida C/ Sadar recto	2,5				
Rotonda 2ª salida dirección Pamplona Este- Iruña Ekialdea	3,2				
Rotonda 1ª salida dirección Ronda Este Tajonar-Taxoare	3,3				
Rotonda 1ª salida dirección recto	3,6				
Rotonda 1ª salida dirección Tajonar-Taxoare	4,1				
Rotonda 2ª salida recto continuar Avda. Zaragoza	4,3				
Isleta central continuar recto dirección NA 2310 Tajonar-Taxoare	4,9				
Isleta central	5,2				
Rotonda 1ª salida continuar recto dirección NA 2310 Tajonar-Taxoare	5,3				
Rotonda 2ª salida continuar recto dirección NA 2310 Tajonar-Taxoare	5,6				
SALIDA LANZADA KM 0	0,0	132,5	15:15	15:15	15:15
Rotonda 2ª salida dirección NA 2311 Tajonar	0,3	132,2	15:15	15:15	15:15
Tajonar-Taxoare	0,8	131,7	15:16	15:16	15:16
Giro derecha C/ Larraizko	0,9	131,6	15:16	15:16	15:16
Comienza carretera estrecha con firme irregular	1,0	131,5	15:16	15:16	15:16
Continúa recto	1,0	131,5	15:16	15:16	15:16
Giro derecha y cruza puente	4,3	128,2	15:22	15:21	15:21
Giro izquierda	4,4	128,1	15:23	15:21	15:21
Fin carretera estrecha	4,8	127,7	15:23	15:22	15:22
Rotonda 2ª salida dirección NA 2420 Zulueta Zabalegui	6,0	126,5	15:25	15:24	15:24
Rotonda 1ª salida dirección NA 2420 Elorz Zabalegui	7,4	125,1	15:28	15:26	15:26
Rotonda 1ª salida dirección NA 2420 Monreal	9,1	123,4	15:31	15:29	15:28
Rotonda 2ª salida dirección NA 2420 Monreal	12,1	120,4	15:37	15:34	15:33
Monreal	14,7	117,8	15:41	15:38	15:37
Rotonda 2ª salida dirección NA 2420 Idocin Abinzano	17,6	114,9	15:47	15:42	15:41
Rotonda 1ª salida dirección NA 2420 Idocin Abinzano	17,7	114,8	15:47	15:42	15:41
Idocin	18,4	114,1	15:48	15:44	15:42
Tunel	21,6	110,9	15:54	15:49	15:47
Rotonda 3ª salida dirección NA 2420 Izco Huesca	21,7	110,8	15:54	15:49	15:47
Rotonda 2ª salida dirección NA 2420 Liedena A 21 Huesca	23,8	108,7	15:58	15:52	15:50
Rotonda 1ª salida dirección NA 2420 Aldunate Nardues	24,6	107,9	15:59	15:53	15:51
Rotonda 1ª salida dirección NA 534 Aibar Caseda	31,2	101,3	16:11	16:04	16:01
Comienza puerto (señal 8%)	31,3	101,2	16:11	16:04	16:01
P.M. Alto Aibar 2ª Categoría	34,0	98,5	16:16	16:08	16:06
Aibar	38,0	94,5	16:24	16:15	16:12
Giro izquierda dirección NA 8606 Sangüesa	38,8	93,7	16:25	16:16	16:13
Cruce giro izquierda	40,2	92,3	16:28	16:18	16:15
Giro a derecha dirección NA 8603 Sangüesa	45,5	87,0	16:37	16:26	16:23
Puente estrecho	45,5	87,0	16:37	16:26	16:23
Sangüesa	45,7	86,8	16:38	16:27	16:23
Tramo adoquinado con vierte aguas centro calzada	45,7	86,8	16:38	16:27	16:23
META VOLANTE SANGÜESA	46,0	86,5	16:38	16:27	16:24
Cruce continuar recto dirección Xabier-Javier	46,1	86,4	16:38	16:27	16:24
Rejilla suelo	46,1	86,4	16:38	16:27	16:24

PAMPLONA / IRUÑA

2

132,5 Km

SANGÜESA / ZANGOZA

Rotonda 3ª salida dirección NA 5410 Javier	46,6	85,9	16:39	16:28	16:24
P.M. Javier 3ª Categoría	51,9	80,6	16:49	16:36	16:32
Rotonda 2ª salida NA 5410 Yesa Huesca	53,6	78,9	16:52	16:39	16:35
Puente estrecho	56,9	75,6	16:58	16:44	16:40
Yesa	58,2	74,3	17:00	16:46	16:42
Giro a derecha dirección Huesca NA 2420	58,3	74,2	17:01	16:47	16:42
Giro a izquierda 90 grados	62,5	70,0	17:08	16:53	16:48
Paso canadiense	62,8	69,7	17:09	16:54	16:49
Inicio carretera estrecha	63,1	69,4	17:09	16:54	16:49
Puente estrecho	63,2	69,3	17:09	16:54	16:49
Precaución estrechamiento en calzada (Monasterio de Leyre)	65,1	67,4	17:13	16:57	16:52
P.M. Monasterio de Leyre 2ª Categoría	66,1	66,4	17:15	16:59	16:54
Giro derecha	65,2	67,3	17:13	16:57	16:52
Rotonda 2ª salida dirección A 21 Jaca Huesca	69,3	63,2	17:21	17:04	16:58
Rotonda 1ª salida dirección NA 2420 Liedena	69,5	63,0	17:21	17:04	16:59
Rotonda 3ª salida dirección NA 2420 Liedena Sangüesa	74,5	58,0	17:30	17:12	17:06
Liedena	74,9	57,6	17:31	17:13	17:07
Puente estrecho	75,6	56,9	17:32	17:14	17:08
Rotonda 1ª salida dirección Nardues Aldunate	75,8	56,7	17:32	17:14	17:08
Rotonda 3ª salida dirección NA 2420 Pamplona	77,8	54,7	17:36	17:17	17:11
Rotonda 2ª salida dirección NA 2420 Pamplona	81,0	51,5	17:42	17:22	17:16
Rotonda 1ª salida izquierda NA 2420 Pamplona	81,1	51,4	17:42	17:23	17:16
Rotonda 3ª salida dirección NA 534 Aibar	82,2	50,3	17:44	17:24	17:18
Rotonda 2ª salida dirección NA 534 Aibar Caseda	82,7	49,8	17:45	17:25	17:19
Comienza puerto (señal 8%)	82,8	49,7	17:45	17:25	17:19
P.M. Alto Aibar 2ª Categoría	85,8	46,7	17:51	17:30	17:23
Aibar	89,8	42,7	17:58	17:36	17:29
Giro izquierda dirección NA 8606 Sangüesa	90,6	41,9	17:59	17:38	17:30
Cruce giro izquierda	92,0	40,5	18:02	17:40	17:33
Giro a derecha dirección NA 8603 Sangüesa	97,5	35,0	18:12	17:48	17:41
Puente estrecho	97,5	35,0	18:12	17:48	17:41
Sangüesa	97,7	34,8	18:12	17:49	17:41
Tramo adoquinado con vierte aguas centro calzada	97,7	34,8	18:12	17:49	17:41
META VOLANTE SANGÜESA	98,0	34,5	18:13	17:49	17:42
Cruce continuar recto dirección Xabier-Javier	98,1	34,4	18:13	17:49	17:42
Rejilla suelo	98,1	34,4	18:13	17:49	17:42
Rotonda 3ª salida dirección NA 5410 Javier	98,6	33,9	18:14	17:50	17:42
P.M. Javier 3ª Categoría	103,9	28,6	18:23	17:59	17:50
Rotonda 2ª salida dirección NA 5410 Yesa Huesca	105,6	26,9	18:27	18:01	17:53
Puente estrecho	108,9	23,6	18:33	18:06	17:58
Yesa	110,2	22,3	18:35	18:09	18:00
Giro a derecha dirección Huesca NA 2420	110,3	22,2	18:35	18:09	18:00
Giro a izquierda 90 grados	114,5	18,0	18:43	18:15	18:06
Paso canadiense	114,8	17,7	18:43	18:16	18:07
Inicio carretera estrecha	115,1	17,4	18:44	18:16	18:07
Puente estrecho	115,2	17,3	18:44	18:16	18:07
Precaución estrechamiento en calzada (Monasterio de Leyre)	117,2	15,3	18:48	18:20	18:10
Giro derecha	117,3	15,2	18:48	18:20	18:10
P.M. Monasterio de Leyre 2ª Categoría	118,3	14,2	18:50	18:21	18:12
Rotonda 2ª salida dirección A 21 Jaca Huesca	121,2	11,3	18:55	18:26	18:16
Rotonda 1ª salida dirección NA 2420 Liedena	121,4	11,1	18:55	18:26	18:17
Rotonda 3ª salida dirección NA 2420 Liedena Sangüesa	126,4	6,1	19:04	18:34	18:24
Liedena	126,8	5,7	19:05	18:35	18:25
Puente estrecho	127,5	5,0	19:06	18:36	18:26
Rotonda 2ª salida dirección NA 127 Sangüesa	127,7	4,8	19:07	18:36	18:26
Rotonda 1ª salida dirección NA 127 Sangüesa	129,6	2,9	19:10	18:39	18:29
Rotonda 2ª salida dirección NA 8603 Tafalla Sangüesa	130,3	2,2	19:11	18:40	18:30
Sangüesa-Zangoza	131,5	1,0	19:14	18:42	18:32
Giro izquierda dirección Sangüesa	132,0	0,5	19:15	18:43	18:33
Puente estrecho	132,0	0,5	19:15	18:43	18:33
Tramo adoquinado	132,2	0,3	19:15	18:43	18:33
META SANGÜESA	132,5	0,0	19:15	18:44	18:33

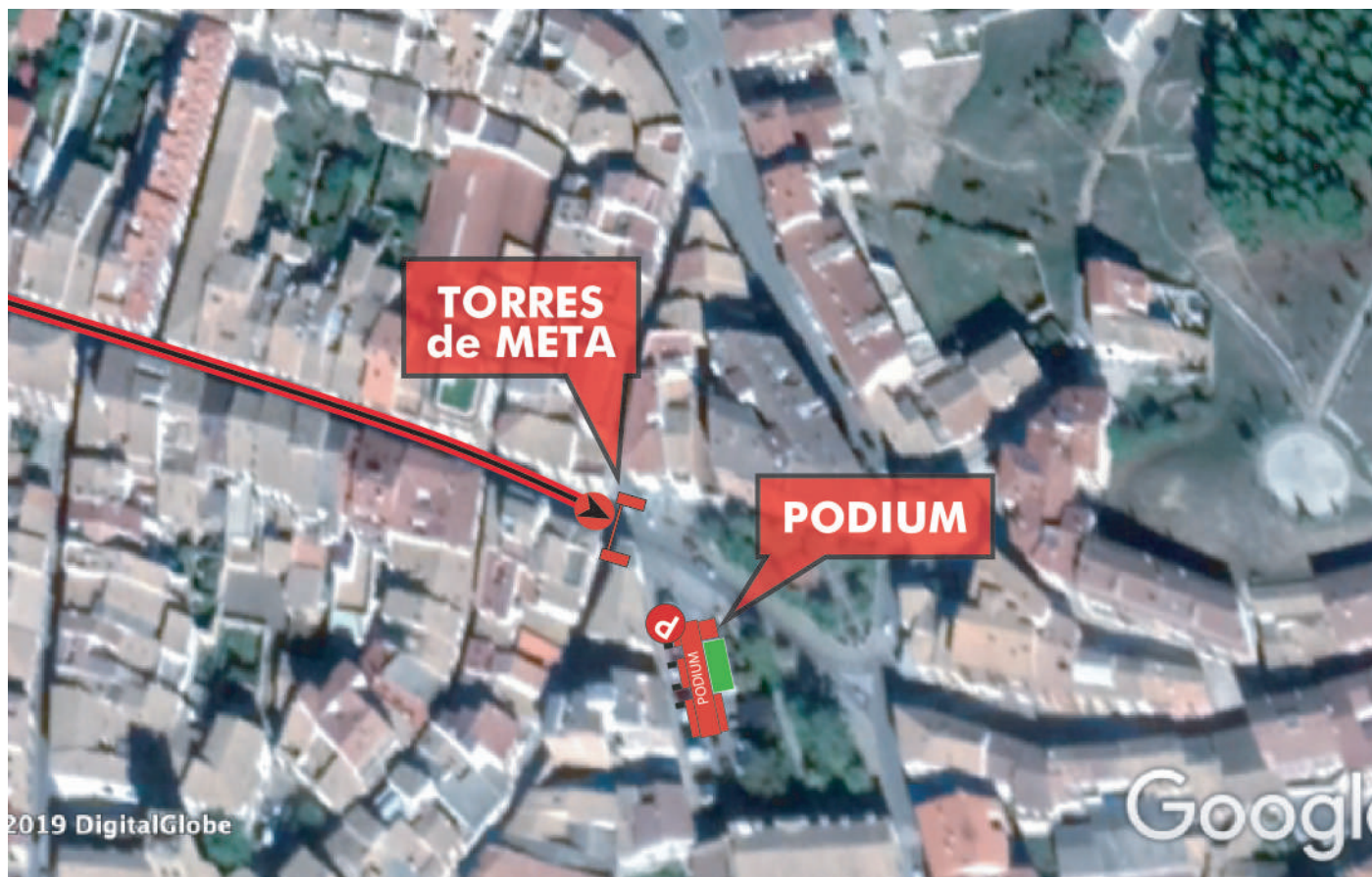
SANGÜESA / ZANGOZA

ETAPA

2

132,5 Km

META / HELMUGA



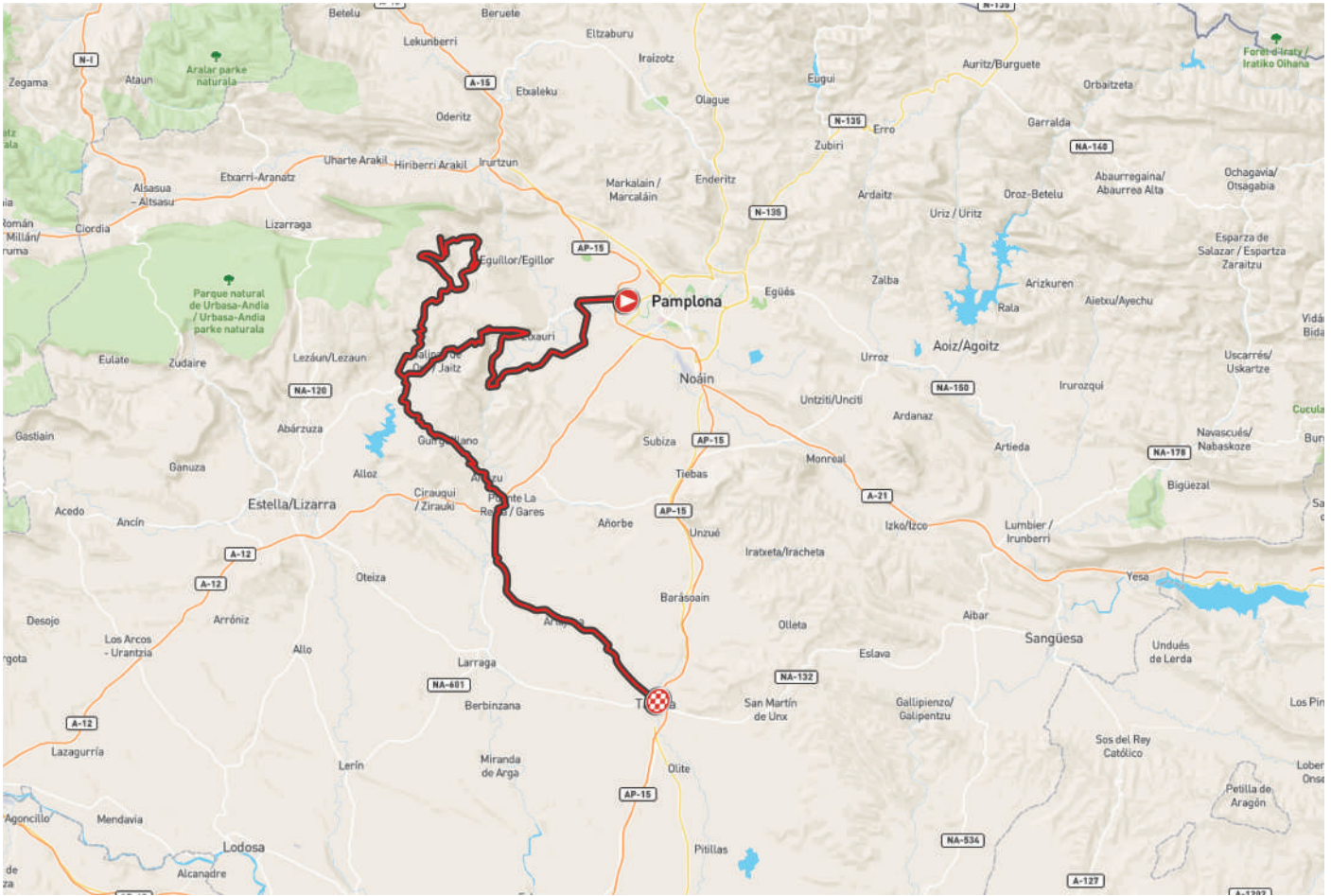
LIZARTE (Pamplona / Iruña)

ETAPA

3

139,6 Km

TAFALLA



LIZARTE (Pamplona / Iruña)

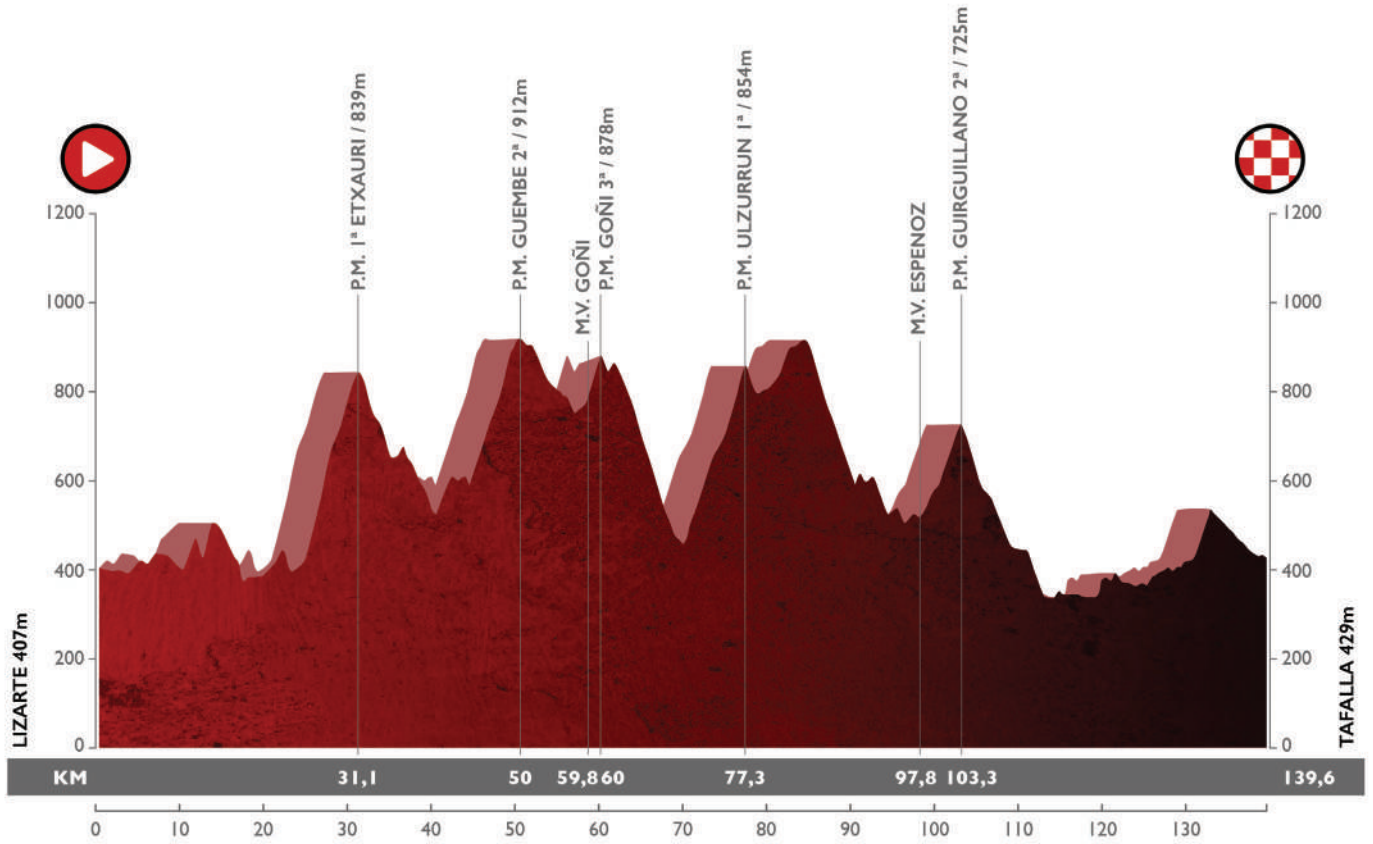
ETAPA
3
139,6 Km

SALIDA / IRTEERA



LIZARTE (Pamplona / Iruña)

TAFALLA



LIZARTE (Pamplona / Iruña)

3

139,6 Km

TAFALLA

Concentración y firma: Lizarte
Navarra

De 13:30 a 14:30 horas
Llamada: A las 14:45 horas
Salida neutralizada: A las 15:00 horas

ITINERARIO	Km REC.	POR REC.	HORARIO PREVISTO		
			33 km/h	38 km/h	40 km/h
Salida neutralizada Lizarte C/ Soto de Aizoain 55	0,0		15:00	15:00	15:00
Pamplona-Iruña	0,0				
Rotonda 2ª salida	0,1				
Rotonda 1ª salida	0,3				
Rotonda 1ª salida	1,0				
Rotonda 1ª salida dirección Orkoien	1,4				
Orcoyen-Orkoien	1,4				
Rotonda 1ª salida	1,9				
Rotonda 2ª salida	2,5				
Rotonda 1ª salida NA 700 Ororbia	3,2				
SALIDA LANZADA KM 0 (P.K. 23 PA-30)	0,0	139,5	15:15	15:15	15:15
Arazuri	0,6	138,9	15:16	15:15	15:15
Ororbia	2,9	136,6	15:20	15:19	15:19
Cruce izquierda NA 7010 Astrain	3,4	136,1	15:21	15:20	15:20
Cruce derecha NA 7015 Paternain	7,0	132,5	15:27	15:26	15:25
Ubani	10,9	128,6	15:34	15:32	15:31
Curva derecha peligrosa	12,2	127,3	15:37	15:34	15:33
Curva izquierda peligrosa	12,6	126,9	15:37	15:34	15:33
Arraiza	13,7	125,8	15:39	15:36	15:35
Belascoain	16,6	122,9	15:45	15:41	15:39
Curva izquierda peligrosa	17,3	122,2	15:46	15:42	15:40
	17,6	121,9	15:47	15:42	15:41
Cruce derecha dirección NA 7110 Pamplona	17,7	121,8	15:47	15:42	15:41
Balneario Belascoain	18,0	121,5	15:47	15:43	15:42
Echarri-Etxarri	20,8	118,7	15:52	15:47	15:46
Peligro firme irregular	22,8	116,7	15:56	15:51	15:49
Elio	23,4	116,1	15:57	15:51	15:50
Cruce izquierda NA 700 Estella	24,5	115,0	15:59	15:53	15:51
Comienza puerto	24,6	114,9	15:59	15:53	15:51
P.M. Etxauri 1ª Categoría	31,1	108,4	16:11	16:04	16:01
Peligro curva izquierda	31,5	108,0	16:12	16:04	16:02
Izurzu	33,5	106,0	16:15	16:07	16:05
Salinas de Oro- Jaitz	36,4	103,1	16:21	16:12	16:09
Curva cerrada derecha	39,8	99,7	16:27	16:17	16:14
Cruce dirección derecha NA 7020 Vidaurre Anoz	40,2	99,3	16:28	16:18	16:15
Puente estrecho	42,8	96,7	16:32	16:22	16:19
Vidaurre	43,1	96,4	16:33	16:23	16:19
Travesía estrecha	43,1	96,4	16:33	16:23	16:19
Guembe	44,0	95,5	16:35	16:24	16:21
Travesía estrecha	44,0	95,5	16:35	16:24	16:21
Comienza puerto	44,3	95,2	16:35	16:24	16:21
P.M. Guembe 2ª Categoría	50,0	89,5	16:45	16:33	16:30
Urdanoz	53,8	85,7	16:52	16:39	16:35
Giro izquierda dirección NA 7030 Aizpun Goñi	55,1	84,4	16:55	16:42	16:37
Aizpun	55,9	83,6	16:56	16:43	16:38
Goñi	59,7	79,8	17:03	16:49	16:44
META VOLANTE GOÑI	59,8	79,7	17:03	16:49	16:44
P.M. Goñi 3ª Categoría	60,0	79,5	17:04	16:49	16:45
Paso canadiense	60,9	78,6	17:05	16:51	16:46
Precaución curva izquierda	61,9	77,6	17:07	16:52	16:47
Inicio descenso estrecho sinuoso	62,0	77,5	17:07	16:52	16:48

LIZARTE (Pamplona / Iruña)**3**

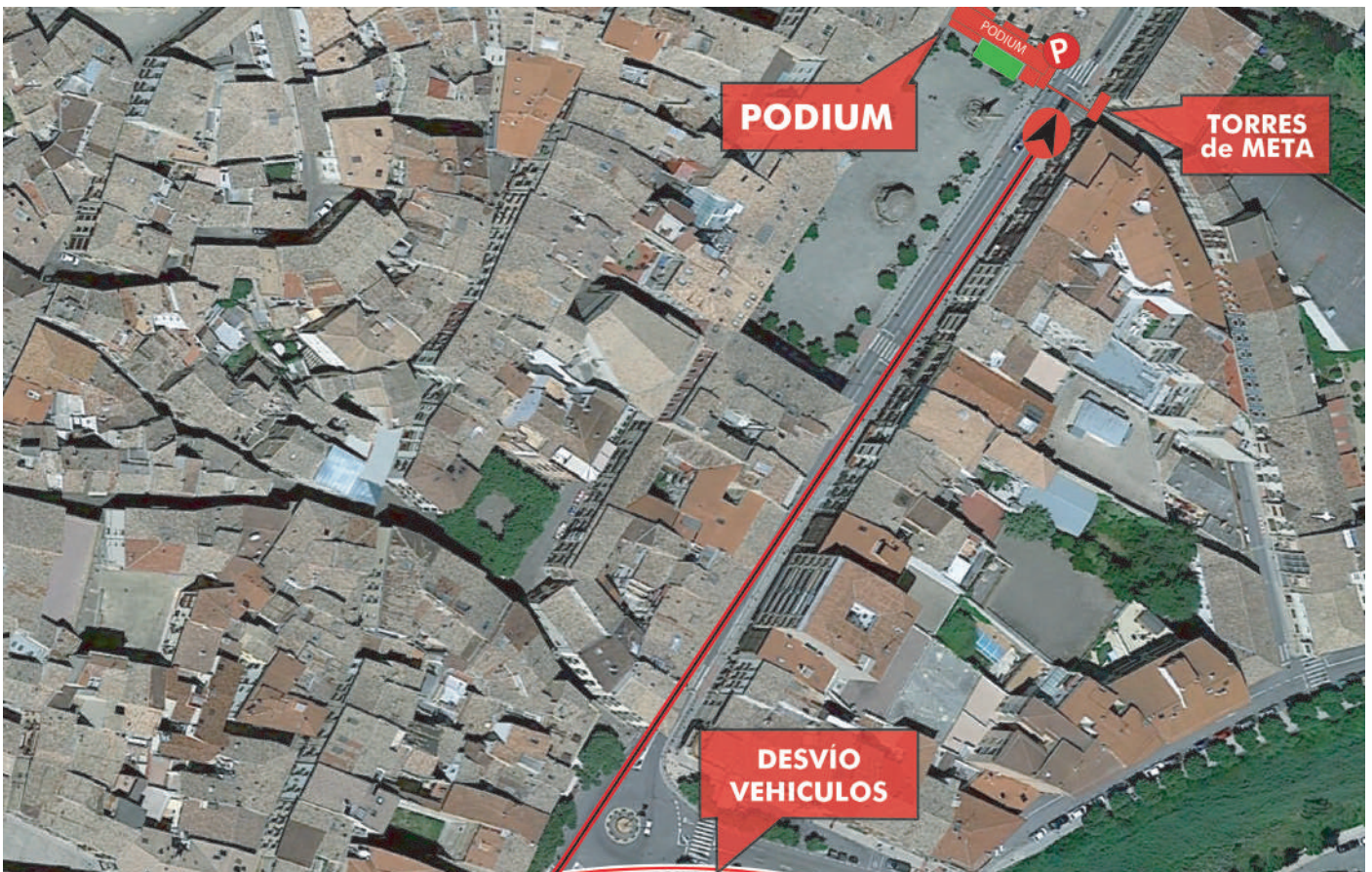
139,6 Km

TAFALLA

Paso canadiense	67,2	72,3	17:17	17:01	16:55
Arteta	67,9	71,6	17:18	17:02	16:56
Puente estrecho	69,7	69,8	17:21	17:05	16:59
Continuamos NA 7030 dirección Anoz	69,7	69,8	17:21	17:05	16:59
Giro 180 grados NA 7020 Munarriz Estella Lizarra	70,6	68,9	17:23	17:06	17:00
Paso canadiense	73,0	66,5	17:27	17:10	17:04
P.M. Ulzurrun 1ª Categoría	77,3	62,2	17:35	17:17	17:10
Paso canadiense	77,6	61,9	17:36	17:17	17:11
Urdanoz	81,0	58,5	17:42	17:22	17:16
Precaución curva derecha, sucesión curvas cerradas	85,9	53,6	17:51	17:30	17:23
Guembe	90,6	48,9	17:59	17:38	17:30
Travesía estrecha	90,6	48,9	17:59	17:38	17:30
Vidaurre	91,5	48,0	18:01	17:39	17:32
Puente	92,1	47,4	18:02	17:40	17:33
Cruce izquierda dirección NA 700 Pamplona Iruña	94,8	44,7	18:07	17:44	17:37
Continuar derecha dirección NA 7040 Puente La Reina-Gares	95,1	44,4	18:07	17:45	17:37
Estenez	97,8	41,7	18:12	17:49	17:41
META VOLANTE	97,8	41,7	18:12	17:49	17:41
Puente estrecho	98,4	41,1	18:13	17:50	17:42
Inicio puerto	98,4	41,1	18:13	17:50	17:42
Muzqui	99,8	39,7	18:16	17:52	17:44
Travesía estrecha	99,8	39,7	18:16	17:52	17:44
Continuamos dirección izquierda NA 7040 Puente la Reina Gares	103,1	36,4	18:22	17:57	17:49
P.M. Guirguillano 2ª Categoría	103,3	36,2	18:22	17:58	17:49
Guirguillano	105,0	34,5	18:25	18:00	17:52
Curva derecha peligrosa dirección NA 7040 Puente la Reina Gares	108,5	31,0	18:32	18:06	17:57
Artazu	111,0	28,5	18:36	18:10	18:01
Cruce derecha dirección A 12 Pamplona Iruña	114,7	24,8	18:43	18:16	18:07
Rotonda 4ª salida NA 601 Mendigorria	115,4	24,1	18:44	18:17	18:08
Rotonda 2ª salida NA 601 Mendigorria	115,8	23,7	18:45	18:17	18:08
Mendigorría	120,0	19,5	18:53	18:24	18:15
Cruce dirección izquierda NA 6030 Artajona Tafalla	120,1	19,4	18:53	18:24	18:15
Artajona	127,4	12,1	19:06	18:36	18:26
Continuar derecha NA 6030 Tafalla	128,2	11,3	19:08	18:37	18:27
Tafalla	138,4	1,1	19:26	18:53	18:42
Cruce izquierda NA 132 Pamplona Sangüesa	138,7	0,8	19:27	18:54	18:43
Paso estrecho	139,0	0,5	19:27	18:54	18:43
Cruce izquierda dirección NA 8607 Pamplona	139,1	0,4	19:27	18:54	18:43
Rotonda 2ª salida NA 8607 Pamplona	139,2	0,3	19:28	18:54	18:43
META TAFALLA (Plaza Francisco de Navarra)	139,5	0,0	19:28	18:55	18:44

TAFALLA

META / HELMUGA



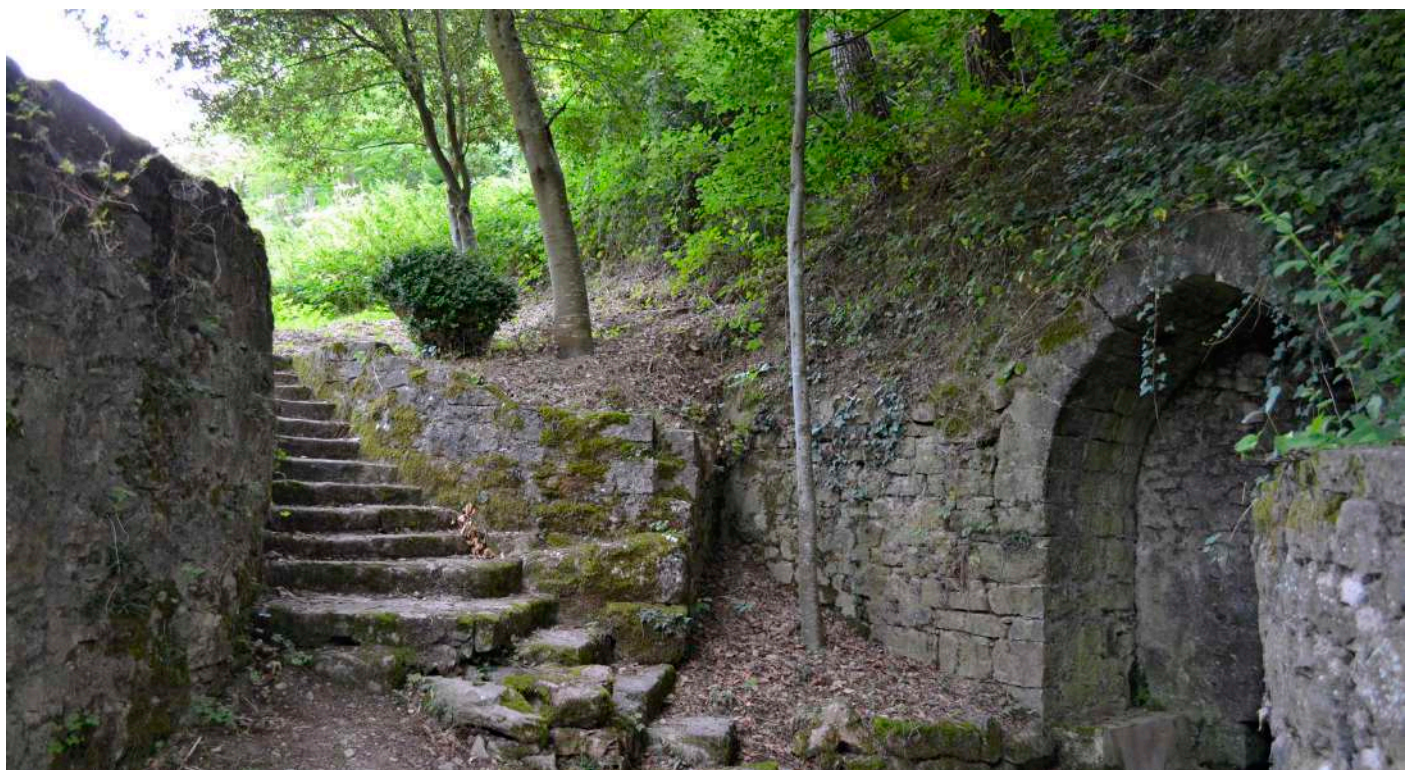
TAFALLA

ETAPA

4

150,6 Km

ALTO MUSKILDA(OCHAGAVIA)



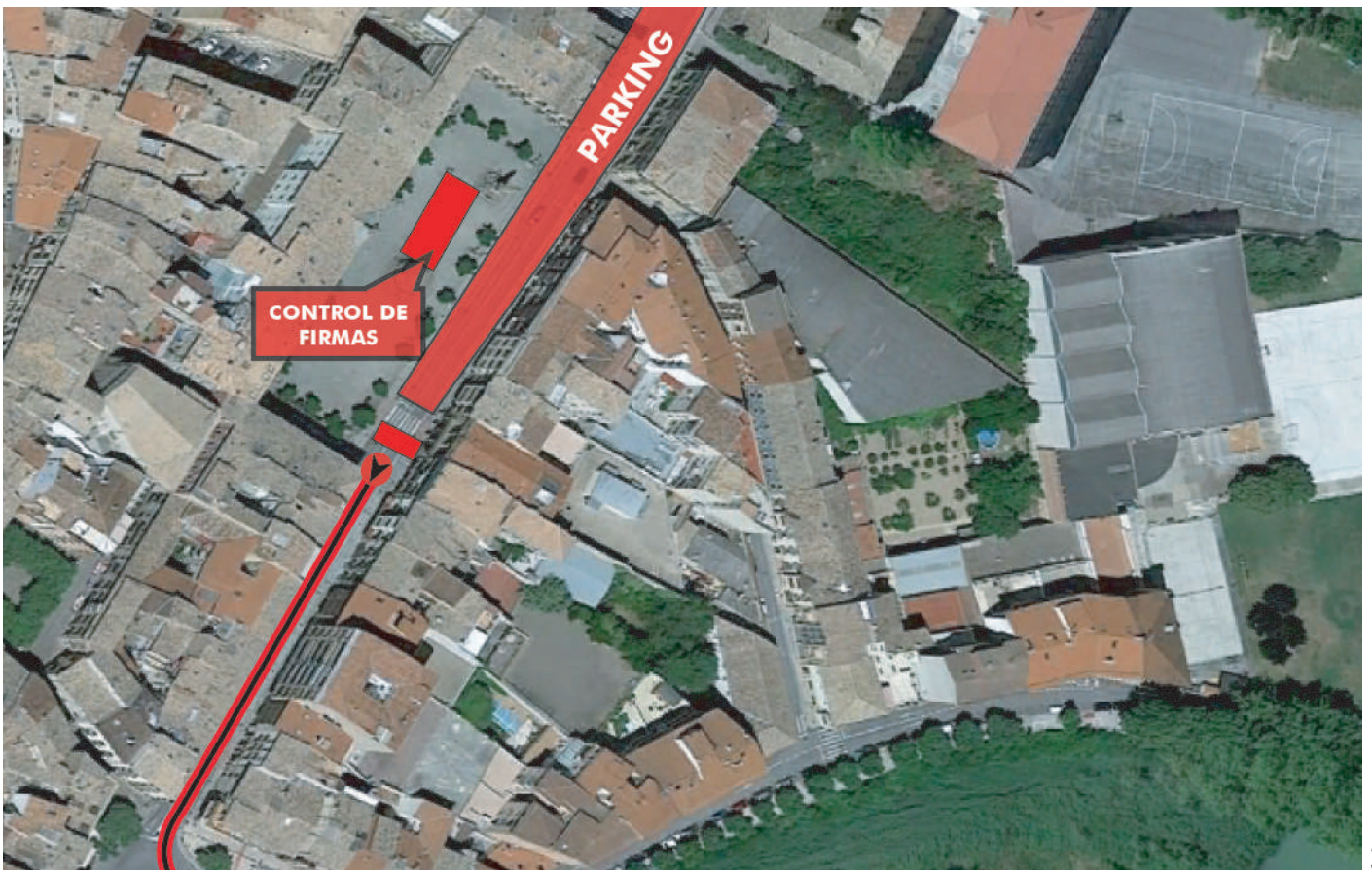
TAFALLA

ETAPA

4

150,6 Km

SALIDA / IRTEERA



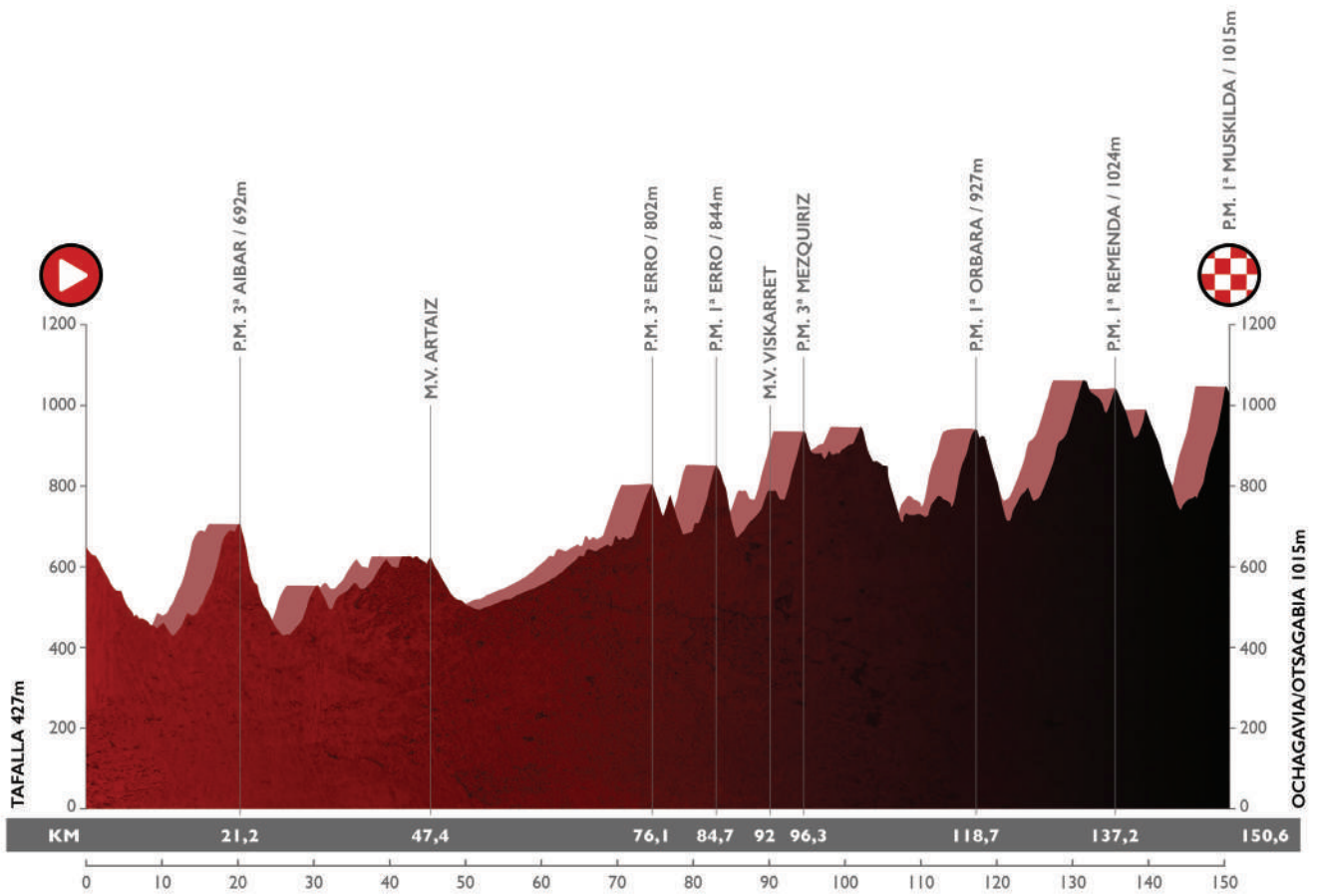
TAFALLA

ETAPA

4

150,6 Km

ALTO MUSKILDA(OCHAGAVIA)



TAFALLA

4

150,6 Km

ALTO MUSKILDA(OCHAGAVIA)

Concentración y firma: Plaza Francisco de Navarra. Tafalla.
Navarra

De 11:30 a 12:30 horas

Llamada: A las 12:45 horas

Salida neutralizada: A las 13.00 horas

ITINERARIO	Km REC.	POR REC.	HORARIO PREVISTO		
			28 km/h	30 km/h	35 km/h
Salida neutralizada Av. Severino Fernandez	0,0		13:00	13:00	13:00
Rotonda 2ª Salida dirección Sanguesa NA 132	0,1				
Continuar derecha	0,4				
Rotonda 2ª Salida dirección Huarte por la NA-2300	0,9				
Tunel	0,8				
Fin de tramo neutralizado. PK 36,5 NA 132	3,6				
San Martin de Unx	7,3				
Alto de Lerga	12,6				
SALIDA LANZADA a la Altura del PK 36.5 NA 132	0,0	150,6	0,0	0,0	0,0
Lerga	0,8	149,8	13:31	13:31	13:31
Desvío derecha dirección Aibar NA 534	14,8	135,8	14:01	13:59	13:55
Cruce girar izquierda dirección Aibar NA 534	15,1	135,5	14:02	14:00	13:55
Aibar	16,0	134,6	14:04	14:02	13:57
Cruce derecha dirección Lumbier- Pamplona NA 534	16,2	134,4	14:04	14:02	13:57
Dirección Lumbier NA 534	16,3	134,3	14:04	14:02	13:57
Alto Aibar 3ª Categoría	21,2	129,4	14:15	14:12	14:06
Rotonda 1ª Salida dirección NA 150 Lumbier	24,0	126,6	14:21	14:18	14:11
Continuar dirección NA 150 Lumbier	24,1	126,5	14:21	14:18	14:11
Rotonda 2ª Salida dirección NA 150 Lumbier	24,3	126,3	14:22	14:18	14:11
Cruce izquierda dirección NA 2400 Tabar- Artaiz	27,1	123,5	14:28	14:24	14:16
Tabar	30,3	120,3	14:34	14:30	14:21
Artaiz	47,3	103,3	15:11	15:04	14:51
META VOLANTE	47,4	103,2	15:11	15:04	14:51
Cruce derecha dirección NA 234 Urroz Villa	48,6	102,0	15:14	15:07	14:53
Puente	52,4	98,2	15:22	15:14	14:59
Giro a izquierda dirección NA 234 Erro	52,5	98,1	15:22	15:15	15:00
Cruce continuamos recto dirección NA 2330 Erro	52,7	97,9	15:22	15:15	15:00
Girar a izquierda dirección Erro	72,9	77,7	16:06	15:55	15:34
Precaución puente	73,0	77,6	16:06	15:56	15:35
Comienza puerto	73,2	77,4	16:06	15:56	15:35
Alto Erro PM 2ª Categoría	76,1	74,5	16:13	16:02	15:40
Giro a derecha dirección NA 2532 Zilbeti	77,6	73,0	16:16	16:05	15:43
Precaución curvas peligrosas	79,3	71,3	16:19	16:08	15:45
Giro a derecha	82,1	68,5	16:25	16:14	15:50
Precaución puente estrecho	82,1	68,5	16:25	16:14	15:50
Precaución comienza tramo hormigón	82,1	68,5	16:25	16:14	15:50
P.M Alto de Erro Camino de Santiago 1ª Categoría	84,7	65,9	16:31	16:19	15:55
Giro a izquierda tramo estrecho	86,8	63,8	16:36	16:23	15:58
Fin tramo hormigón	87,3	63,3	16:37	16:24	15:59
Giro izquierda	87,3	63,3	16:37	16:24	15:59
Bizkarreta- Gerendiain	91,8	58,8	16:46	16:33	16:07
META VOLANTE	92,0	58,6	16:47	16:34	16:07
Comienza puerto	93,8	56,8	16:51	16:37	16:10
P.M Alto de Mezquiriz 3ª Categoría	96,3	54,3	16:56	16:42	16:15
Espinal- Aurizberri	97,5	53,1	16:58	16:45	16:17
Travesía estrecha precaución	97,9	52,7	16:59	16:45	16:17
Cruce derecha dirección NA 140 Oroz Betelu Garralda Isaba	100,2	50,4	17:04	16:50	16:21
Garralda	106,1	44,5	17:17	17:02	16:31
Aribe	108,9	41,7	17:23	17:07	16:36
Giro izquierda dirección Orbaizeta NA-2030	109,2	41,4	17:24	17:08	16:37
Orbara	113,2	37,4	17:32	17:16	16:44

ALTO MUSKILDA(OCHAGAVIA)**4**

150,6 Km

META / HELMUGA

Orbaizeta	115,2	35,4	17:36	17:20	16:47
PELIGRO giro estrecho a la derecha camino	115,7	34,9	17:37	17:21	16:48
GIRO DERECHA PUENTE ESTRECHO GIRO DERECHA					
Giro izquierda Comienza subida estrecha piso de hormigon	115,7	34,9	17:37	17:21	16:48
Precaución vierteaguas central en calzada	115,7	34,9	17:37	17:21	16:48
Puente estrecho	115,8	34,8	17:38	17:21	16:48
Continuamos derecha	115,9	34,7	17:38	17:21	16:48
Giro izquierda fuerte pendiente	116,0	34,6	17:38	17:22	16:48
Inicio hormigón estriado carretera estrecha	116,0	34,6	17:38	17:22	16:48
Comienza sterrato	116,6	34,0	17:39	17:23	16:49
P.M. Alto de Orbara 1ª categoría	118,7	31,9	17:44	17:27	16:53
Fin tramo sterrato	119,3	31,3	17:45	17:28	16:54
Precaución tramo estrecho sinuoso	119,4	31,2	17:45	17:28	16:54
Comienza tramo estrecho y hormigonado	119,8	30,8	17:46	17:29	16:55
Hiriberri	119,8	30,8	17:46	17:29	16:55
Tramo adoquinado precaución	119,9	30,7	17:46	17:29	16:55
Continua derecha	120,1	30,5	17:47	17:30	16:55
Fin tramo adoquinado	120,2	30,4	17:47	17:30	16:56
Curva peligrosa derecha	120,6	30,0	17:48	17:31	16:56
Descenso pronunciado y sinuoso	120,6	30,0	17:48	17:31	16:56
Cruce izquierda dirección NA 140 Garaioa Isaba Izaba	123,4	27,2	17:54	17:36	17:01
Garaioa	125,5	25,1	17:58	17:41	17:05
Comienza puerto P.K. 13	127,4	23,2	18:03	17:44	17:08
Abaurrea Alta Abaurregaina	132,9	17,7	18:14	17:55	17:17
Curva derecha	133,1	17,5	18:15	17:56	17:18
Precaución curva y puente	136,2	14,4	18:21	18:02	17:23
P.M. Erremendía 1ª Categoría	137,2	13,4	18:24	18:04	17:25
Jaurrieta	140,0	10,6	18:30	18:10	17:30
Tramo de curvas en descenso	141,0	9,6	18:32	18:12	17:31
Ezcaroz- Ezkaroze	145,7	4,9	18:42	18:21	17:39
Cruce izquierda dirección NA 140 Ochagavía	145,8	4,8	18:42	18:21	17:39
Precaución puente estrecho	146,1	4,5	18:43	18:22	17:40
Ochagavía- Otsagabia	147,7	2,9	18:46	18:25	17:43
Giro a derecha dirección NA 140 Izalzu	147,8	2,8	18:46	18:25	17:43
Giro a izquierda dirección Ntra. Sra. De Muskilda	148,6	2,0	18:48	18:27	17:44
Comienza puerto	150,6	0,0	18:52	18:31	17:48
ALTO MUSKILDA 1ª	150,6	0,0	18:52	18:31	17:48
Meta Santuario Muskilda	150,6	0,0	18:52	18:31	17:48
META	150,6	0,0	18:52	18:31	17:48

ALTO MUSKILDA(OCHAGAVIA)

ETAPA

4

150,6 Km

META / HELMUGA



VALLE DE ARANGUREN

ETAPA
5
100 Km

ESTELLA / LIZARRA



VALLE DE ARANGUREN

ETAPA
5
100 Km

SALIDA / IRTEERA



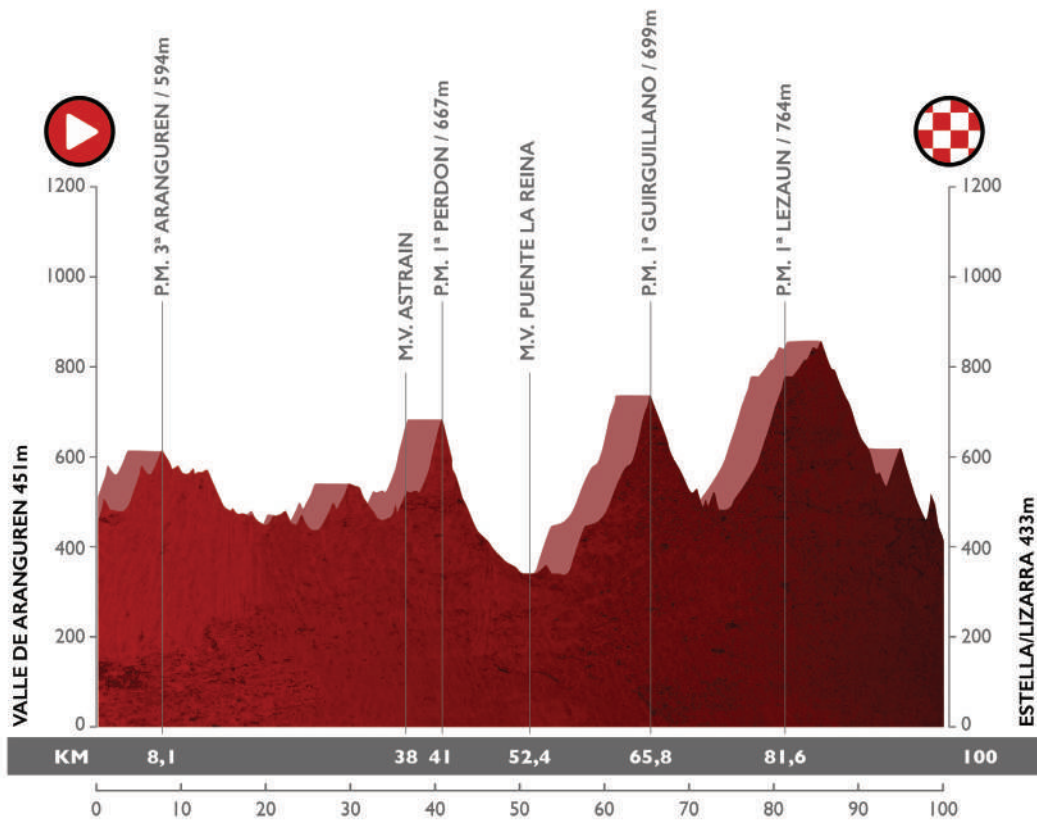
VALLE DE ARANGUREN

ETAPA

5

100 Km

ESTELLA / LIZARRA



VALLE DE ARANGUREN

5
100 Km

ESTELLA / LIZARRA

Concentración y firma: Plaza Mutilva
Mutilva, Vlle de Aranguren
Navarra
De 9:30 a 10:30 horas
Llamada: A las 10:35 horas
Salida neutralizada: A las 10:45 horas

ITINERARIO	Km REC.	POR REC.	HORARIO PREV	
			35 km/h	38 km/h
Salida neutralizada Calle Irulegi (Mutilva)	0		10:45	10:45
Mutilva	0			
Rotonda 1ª Salida derecha	0,3			
Rotonda 2ª Salida izquierda	0,5			
Rotonda 2ª Salida dirección PA 30 Francia	0,6			
Rotonda 1ª Salida dirección centro	0,7			
Giro izquierda dirección Badostain	0,9			
SALIDA LANZADA KM 1,1 (Altura nave industrial)	0	100,0	10:53	10:53
Comienzo muro Badostain-Badostaingo horma	0,1	99,9	10:53	10:53
Fin de muro	1,1	98,9	10:54	10:54
Cruce seguimos recto	1,3	98,7	10:55	10:55
Comienza adoquin precaución suelo alcantarillas	1,4	98,6	10:55	10:55
Badostain	1,5	98,5	10:55	10:55
Termina adoquin	1,7	98,3	10:55	10:55
Precaución carretera estrecha	1,8	98,2	10:56	10:55
Firme irregular	1,9	98,1	10:56	10:56
Giro a 90º derecha incorporación a NA 2310 OJO BADEN	3,4	96,6	10:58	10:58
Comienza puerto	3,5	96,5	10:59	10:58
P.M. Alto Aranguren 3ª Categoría	7,8	92,2	11:06	11:05
Inicio carretera estrecha firme irregular	8,3	91,7	11:07	11:06
Fin tramo carretera estrecha	12,4	87,6	11:14	11:12
Giro a la izquierda dirección Tajonar	18	82,0	11:23	11:21
Giro a la izquierda dirección Noain	18,9	81,1	11:25	11:22
Precaución tramo firme irregular y carretera estrecha (6Km)	19,8	80,2	11:26	11:24
Giro a la derecha por paso elevado de la A-21	22,4	77,6	11:31	11:28
Giro a la izquierda	22,6	77,4	11:31	11:28
Precaución paso de tunel estrecho en curva de 90 grados	23,3	76,7	11:32	11:29
Giro a la derecha en curva peligrosa de 90 grados	23,8	76,2	11:33	11:30
Giro a la derecha dirección Noain	24,2	75,8	11:34	11:31
Noain	24,3	75,7	11:34	11:31
Giro a la izquierda dirección Salinas de Pamplona	24,9	75,1	11:35	11:32
Rotonda 1ª salida dirección Salinas de Pamplona	25,5	74,5	11:36	11:33
Rotonda 1ª Salida dirección Salinas de Pamplona	26	74,0	11:37	11:34
Salinas de Pamplona- Getze	26	74,0	11:37	11:34
Giro derecha dirección Esparza	26,3	73,7	11:38	11:34
Vierteaguas en medio de calzada	26,4	73,6	11:38	11:34
Giro a derecha dirección NA 6000 Echavacoiz	28,9	71,1	11:42	11:38
Giro izquierda dirección Esparza	29	71,0	11:42	11:38
Esparza de Galar	29,1	70,9	11:42	11:38
Dirección derecha	29,1	70,9	11:42	11:38
Giro izquierda por Calle Mayor	29,3	70,7	11:43	11:39
Giro derecha dirección Galar	29,4	70,6	11:43	11:39
Galar	30,3	69,7	11:44	11:40
Rotonda 3ª Salida dirección NA 1110 Astrain Puente la Reina	33,1	66,9	11:49	11:45
Tunel	35,2	64,8	11:53	11:48
Rotonda 1ª Salida dirección NA 1110 Astrain	35,9	64,1	11:54	11:49
Astrain	37	63,0	11:56	11:51
Meta Volante (Altura Chimeneas Sancho)	37,1	62,9	11:56	11:51
Inicio puerto P.K. 5 NA 1110	37,8	62,2	11:57	11:52
P.M. El Perdón Erreniega 1ª categoría	40,3	59,7	12:02	11:56
Descenso pronunciado	40,3	59,7	12:02	11:56
Tunel	42,8	57,2	12:06	12:00
Legarda	43,4	56,6	12:07	12:01
Rotonda 2ª Salida dirección NA 1110 Obanos Puente la Reina	46,1	53,9	12:12	12:05
Puente la Reina- Gares	48,3	51,7	12:15	12:09
Curva cerrada izquierda	49,1	50,9	12:17	12:10
META VOLANTE (PASEO)	49,4	50,6	12:17	12:11
Giro derecha dirección NA 7040 Artazu	50,2	49,8	12:19	12:12
Comienzo puerto (P.K. 2)	51,9	48,1	12:21	12:14
Artazu	57,3	42,7	12:31	12:23
Giro izquierda 180º dirección NA 7040 Guirguillano	60,3	39,7	12:36	12:28
Guirguillano	63,3	36,7	12:41	12:32
P.M. Guirguillano 1ª Categoría	65,4	34,6	12:45	12:36

VALLE DE ARANGUREN

ETAPA

5

100 Km

ESTELLA / LIZARRA

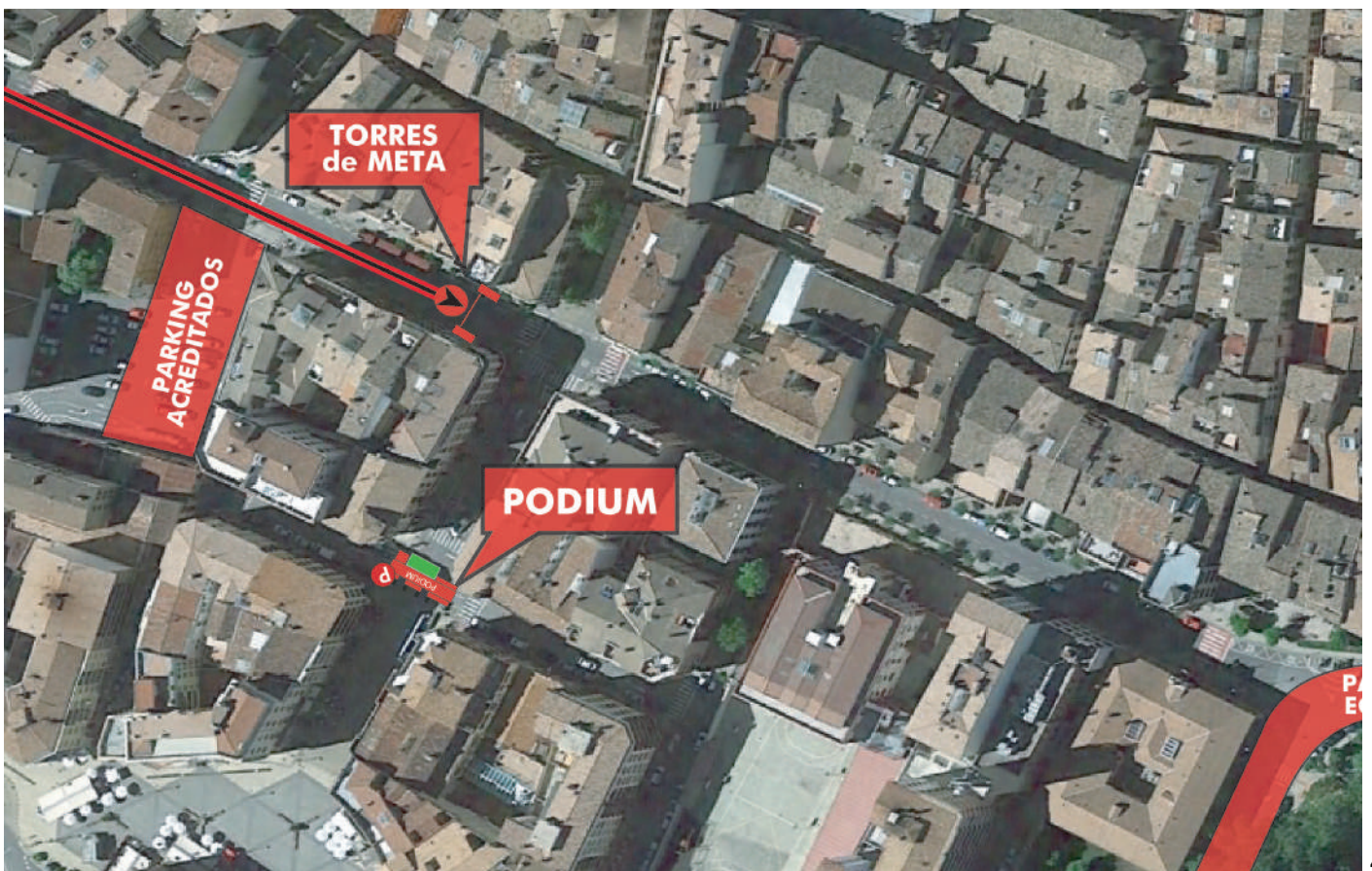
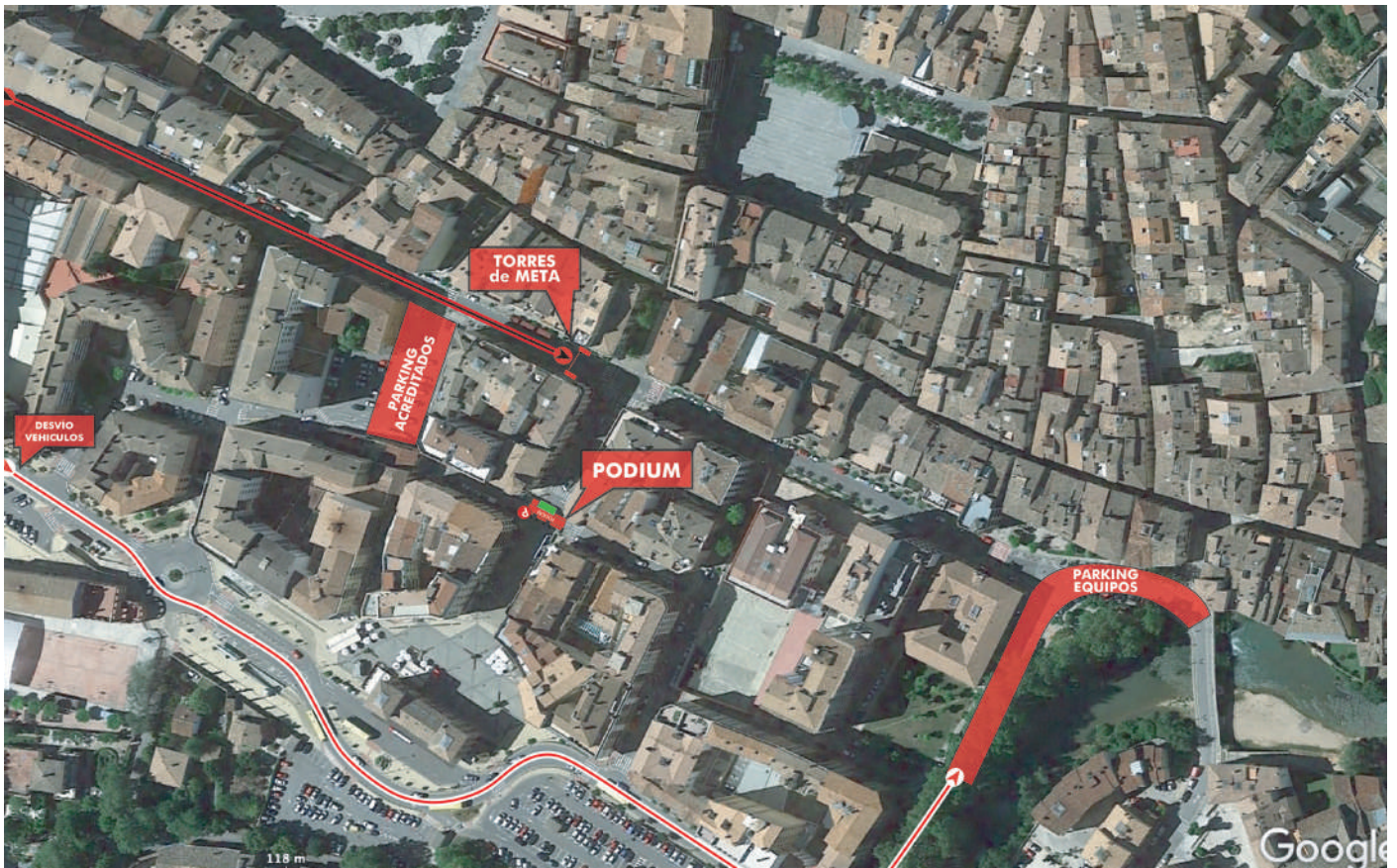
Giro derecha direccion Muzqui NA 7040	65,6	34,4	12:45	12:36
Muzqui	68,7	31,3	12:50	12:41
Continuar izquierda	70,3	29,7	12:53	12:44
Estenoz	70,6	29,4	12:54	12:44
Precaucion puente estrecho	70,8	29,2	12:54	12:44
Cruce direccion izquierda NA 700 Estella- Lizarra	72,7	27,3	12:57	12:47
Muez	72,7	27,3	12:57	12:47
Casetas de Ciriza	77,2	22,8	13:05	12:54
Cruce derecha direccion Lezaun Arizaleta	77,3	22,7	13:05	12:55
Comienza puerto (Cruce Azkona izqda.)	77,3	22,7	13:05	12:55
Lezaun	83	17,0	13:15	13:04
P.M. Lezaun 1ª Categoría	84,4	15,6	13:17	13:06
Giro izquierda direccion NA 120 Estella Lizarra	84,4	15,6	13:17	13:06
Curva peligrosa derecha	89,5	10,5	13:26	13:14
Abarzuza	92	8,0	13:30	13:18
Estella- Lizarra	98,1	1,9	13:41	13:27
Rotonda 2ª direccion urbanizacion	98,2	1,8	13:41	13:28
Inicio subida	98,2	1,8	13:41	13:28
Derecha urbanizacion El Puy	98,6	1,4	13:42	13:28
Curva derecha peligrosa	99,3	0,7	13:43	13:29
Rotonda 2ª Salida (Dirección prohibida)	99,4	0,6	13:43	13:29
Giro a izquierda Avenida Yerri	99,7	0,3	13:43	13:30
Giro a izquierda Paseo Inmaculada	99,8	0,2	13:44	13:30
META - Paseo Inmaculada (Estella Lizarra)	100	0,0	13:44	13:30



ESTELLA / LIZARRA

ETAPA
5
100 Km

META / HELMUGA



METAS VOLANTES - TARTEKO HELMUGAK

ETAPA 1 ESTELLA/LIZARRA - LODOSA

Lodosa: Kilómetro 48,8
Berbinzana: Kilómetro 104,3

ETAPA 2 PAMPLONA/IRUÑA - SANGÜESA/ZANGOZA

Sangüesa: Kilómetro 46
Sangüesa: Kilómetro 98

ETAPA 3 LIZARTE - TAFALLA

Goñi: Kilómetro 59,8
Estenoz: Kilómetro 97,8

ETAPA 4 TAFALLA- ALTO MUSKILDA (OCHAGAVIA)

Artaiz: Kilómetro 47,4
Bizkarreta-Guerendiain: Kilómetro 92

ETAPA 5 VALLE DE ARANGUREN - ESTELLA/LIZARRA

Astrain: Kilómetro 37,1
Puente La Reina: Kilómetro:49,4

PUNTUACIÓN

1º 3 Puntos
2º 2 Puntos
3º 1 Punto

PUERTOS DE MONTAÑA - MENDIKO SARIAK

ETAPA 1 ESTELLA/LIZARRA - LODOSA

Alto de Peralta: Kilómetro 68,8. 3ªCategoría

ETAPA 2 PAMPLONA/IRUÑA - SANGÜESA/ZANGOZA

Alto de Aibar: Kilómetro 34. 2ªCategoría
Alto de Javier: Kilómetro 51,9. 3ªCategoría
Alto Monasterio de Leyre: Kilómetro 66,1 2ªCategoría
Alto de Aibar: Kilómetro 85,8. 2ªCategoría
Alto de Javier: Kilómetro 103,9. 3ªCategoría
Alto Monasterio de Leyre: Kilómetro 118,3 2ªCategoría

ETAPA 3 LIZARTE - TAFALLA

Alto de Etxauri: Kilómetro 31,1 -1ªCategoría
Alto de Guembe: Kilómetro 50 -2ªCategoría
Alto de Goñi: Kilómetro 60 -3ªCategoría
Alto de Ulzurrun: Kilómetro 77,3 -1ªCategoría
Alto de Guirguillano: Kilómetro 103,3 -2ªCategoría

ETAPA 4 TAFALLA- ALTO MUSKILDA (OCHAGAVIA)

Alto de Aibar: Kilómetro 21,2. 3ªCategoría
Alto de Erro: Kilómetro 76,1. 2ªCategoría
Alto de Erro (Cam. Santiago): Kilómetro 84,7. 1ªCategoría
Alto de Mezquiriz: Kilómetro 96,3. 3ªCategoría
Alto de Orbara: Kilómetro 118,7. 1ªCategoría
Alto de Erremendia: Kilómetro 137,2. 1ªCategoría
Alto de Muskilda: Kilómetro 150,6. 1ªCategoría (Meta)

ETAPA 5 VALLE DE ARANGUREN - ESTELLA/LIZARRA

Alto de Aranguren: Kilómetro 7,8. 3ªCategoría
Alto de Perdon Erreniega: Kilómetro 40,3. 1ªCategoría
Alto de Guirguillano: Kilómetro 65,4. 1ªCategoría
Alto de Lezaun: Kilómetro 84,4. 1ªCategoría

BONIFICACIONES EN LÍNEA DE META

En las etapas 1ª,2º, 3ª y 5º habrá bonificaciones para los tres primeros siendo:

1º Clasificado: +6"
2º Clasificado: +4"
3º Clasificado: +2"

1ªCategoría- Puntuación:

1º:9 puntos
2º:6 puntos
3º:3 puntos.

2ªCategoría- Puntuación:

1º:6 puntos
2º:4 puntos
3º:2 puntos.

3ªCategoría- Puntuación:

1º:3 puntos
2º:2 puntos
3º:1 puntos.

PREMIOS / SARIAK

EN CADA ETAPA

1º	125€	6º	43€
2º	92€	7º	30€
3º	70€	8º	25€
4º	55€	9º	18€
5º	50€	10º	12€
		TOTAL	520€

GENERAL INDIVIDUAL

1º	183€	6º	65€
2º	137€	7º	45€
3º	102€	8º	37€
4º	80€	9º	28€
5º	75€	10º	18€

770€



LABORAL 
kutxa